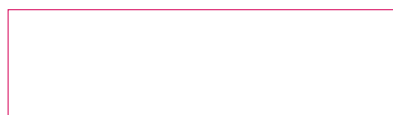
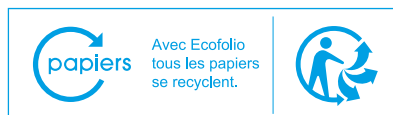




Pour en savoir plus sur la solution de ventilation double flux décentralisé VEX308, contactez votre conseiller Aldes, connectez-vous sur [aldes.com](http://aldes.com) ou rendez-vous sur  





MOINS DE POLLUTION  
MOINS DE FATIGUE  
PLUS DE BONNES NOTES DANS L'AIR

## VEX308

La nouvelle solution de ventilation double flux conçue pour la rénovation classe par classe.

**DOUBLE FLUX DÉCENTRALISÉ TERTIAIRE**







A close-up, shallow depth-of-field photograph of a child's ear and hair. The child has long, light brown hair and is wearing a red garment. The background is dark and out of focus.

# #HealthyLiving

On veut tous offrir le meilleur avenir possible à nos enfants. Leur donner à tous les meilleures conditions pour apprendre, grandir et s'épanouir. Tout faire pour préserver leur santé en leur permettant de profiter d'un environnement plus sain.

Aujourd'hui, **Aldes** a créé une solution pour que chaque école puisse offrir aux enfants une vie plus saine : **VEX308**, une ventilation double flux qui contribue à purifier et à réduire les polluants, microbes, virus et allergènes présents dans l'air afin d'améliorer la qualité de vie de chacun à l'école.

Spécialement conçue pour les projets de rénovation scolaire, **VEX308** permet d'apporter les conditions d'apprentissage optimales pour que chaque classe puisse permettre aux enfants de respirer un air plus sain.

## VEX308

# PARCE QUE RESPIRER UN AIR PLUS SAIN PERMET DE MIEUX APPRENDRE...

### MOINS DE POLLUANTS DANS LES CLASSES.

Les enfants passent près de **90% de leur temps** dans des lieux clos et environ 8 heures par jour en classe. Par ailleurs, plusieurs études s'accordent sur le fait que l'air intérieur est de 2 à 7 fois plus pollué que l'air extérieur et qu'un enfant inhale 2 fois plus de polluants qu'un adulte\* générant, outre des odeurs désagréables, des risques de maux de tête et d'irritations des yeux et d'allergies... De plus, il est prouvé qu'une augmentation du taux de CO<sub>2</sub> engendre une baisse significative du niveau de concentration des élèves\*\*. En filtrant et en renouvelant l'air en permanence, la ventilation double flux décentralisé **VEX308** contribue à réduire les odeurs et polluants et à maintenir un air plus sain à l'intérieur des classes, favorisant ainsi de meilleures conditions d'apprentissage. Une solution particulièrement adaptée pour les zones urbaines et pour faire face aux pics de pollution.

\*in "Bâtir pour la santé des enfants", Suzanne Déoux . Éditions Medieco, 2010.

\*\*Myhrvold, A.N., E. Olsen and O. Lauridsen 1996. Indoor Environment in Schools-Pupils' Health and Performance in regard to CO<sub>2</sub> Concentrations. In Indoor Air '96. The Seventh International Conference on Indoor Air Quality and Climate. Vol.4, pp.369-371.

### UNE QUALITÉ D'APPRENTISSAGE OPTIMISÉE GRÂCE À UN MEILLEUR CONFORT THERMIQUE ET ACOUSTIQUE.

La ventilation double flux décentralisé **VEX308** permet de filtrer et de renouveler en permanence l'air de chaque classe sans avoir à ouvrir les fenêtres. Elle réduit ainsi les nuisances sonores en provenance de l'extérieur (trafic, cour de récréation...), les courants d'air et les gaspillages d'énergie. De plus, **VEX308** offre l'avantage supplémentaire de pouvoir contrôler directement la température de l'air entrant dans chaque classe et de s'adapter ainsi au plus près des besoins, été comme hiver.







# VEX308

## UNE SOLUTION CLÉ EN MAIN DE VENTILATION DOUBLE FLUX SPÉCIALEMENT CONÇUE POUR LA RÉNOVATION SCOLAIRE CLASSE PAR CLASSE.

Solution de ventilation double flux décentralisée, **VEX308** consiste à purifier l'air en provenance de l'extérieur (filtration des particules fines et des polluants) et à renouveler l'air intérieur en permanence afin que chaque élève puisse bénéficier d'un air plus sain.

### Plus efficace dans la filtration de l'air extérieur

Grâce à son filtre F7 exclusif, **VEX308** filtre jusqu'à 90% des particules fines de l'air entrant (PM2.5, Pollens).

### Un air intérieur vraiment purifié

**VEX308** renouvelle en permanence l'air par dilution des polluants intérieurs et permet de maintenir un taux de CO<sub>2</sub> en-deçà des seuils recommandés ( $\leq 800$  ppm\*\*).

### Un plus grand confort acoustique

Le fonctionnement silencieux de **VEX308** favorise la tranquillité du travail en classe et la concentration des élèves puisque son niveau de bruit est inférieur à 29 dB(A) à 600 m<sup>3</sup>/h\*\*\*.

### Un meilleur confort thermique

Avec sa fonction de rafraîchissement nocturne durant les périodes de fortes chaleurs, **VEX308** permet de mieux maîtriser la température en toute saison.

### Moins de déperdition d'énergie

Le préchauffage et le rafraîchissement de l'air par **VEX308** permet de générer jusqu'à 53% d'économies d'énergie\*.

### Plus facile à installer

3 heures par classe et 2 trous à percer sont seulement nécessaires pour installer une centrale double flux monobloc **VEX308**

## CONFIGUREZ VEX308 GRÂCE AU LOGICIEL EXSELECT VEX308

\*Par rapport à une classe non équipée de ventilation double flux et pour laquelle il faudrait ouvrir les fenêtres une heure toutes les trois heures pour avoir une qualité de l'air intérieur équivalente.

\*\* Selon EN 13779 taux de CO<sub>2</sub> de 800 particules par millions.

\*\*\* Bruit rayonné à 1 m conforme au seuil recommandé dans une salle de classe (35 dB(A)).

\*\*\*\* Conforme au règlement d'éco conception 1253/2014.



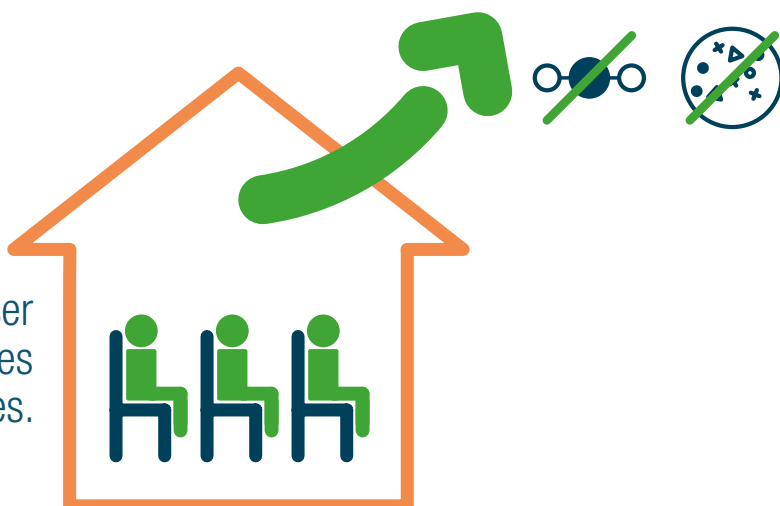




# FONCTIONNEMENT DE VEX308



L'air extérieur entrant est filtré afin de retenir les pollens et particules fines.



L'air intérieur est extrait afin de débarrasser la classe du CO<sub>2</sub>, des COV, des microbes et des poussières.



La chaleur de l'air extrait est récupérée pour réchauffer et tempérer l'air entrant.

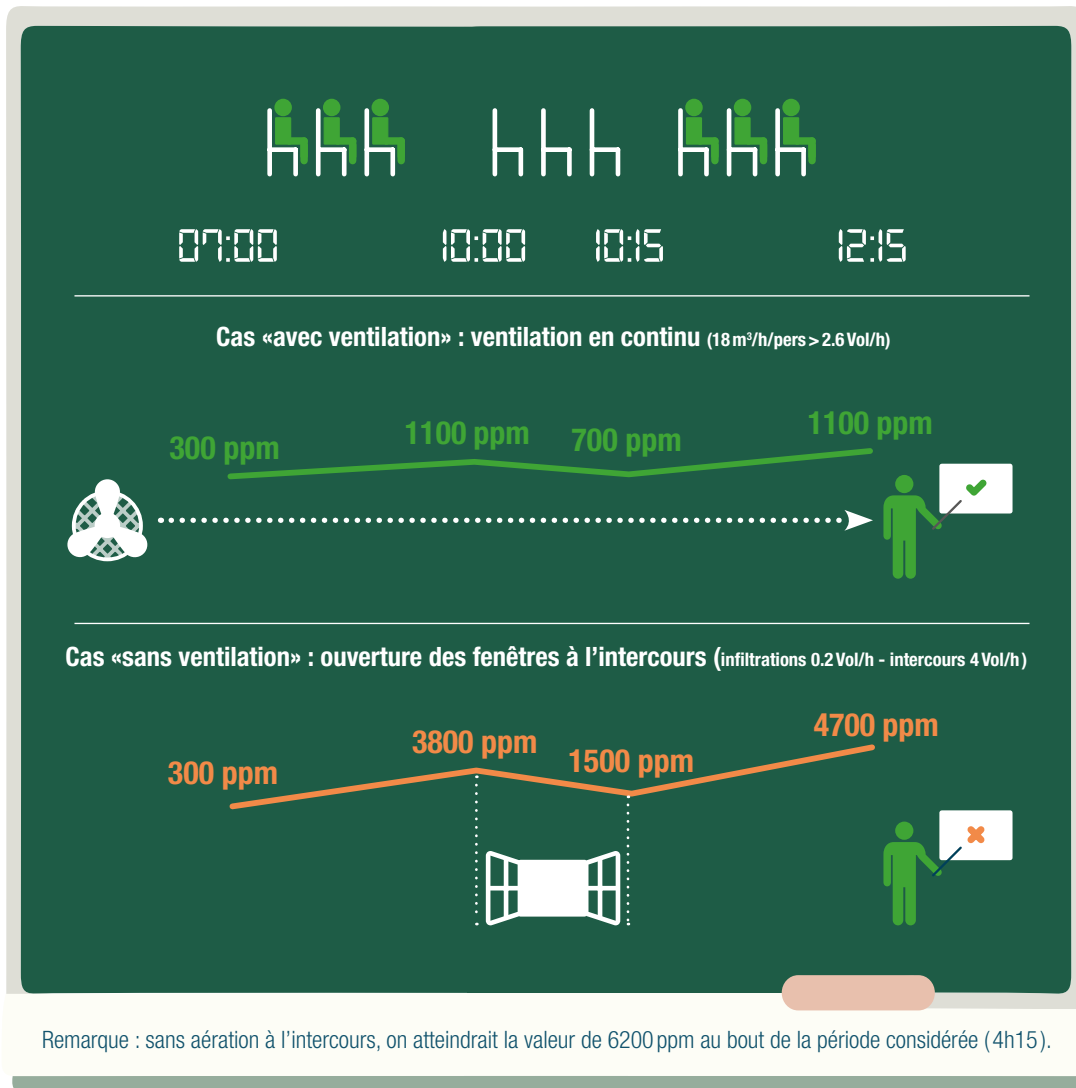
## SEUILS MAXIMUM ORGANISATION MONDIALE DE LA SANTÉ

TAUX DE CO<sub>2</sub>  
**<1 000 ppm\***  
(Norme EN 13 779)

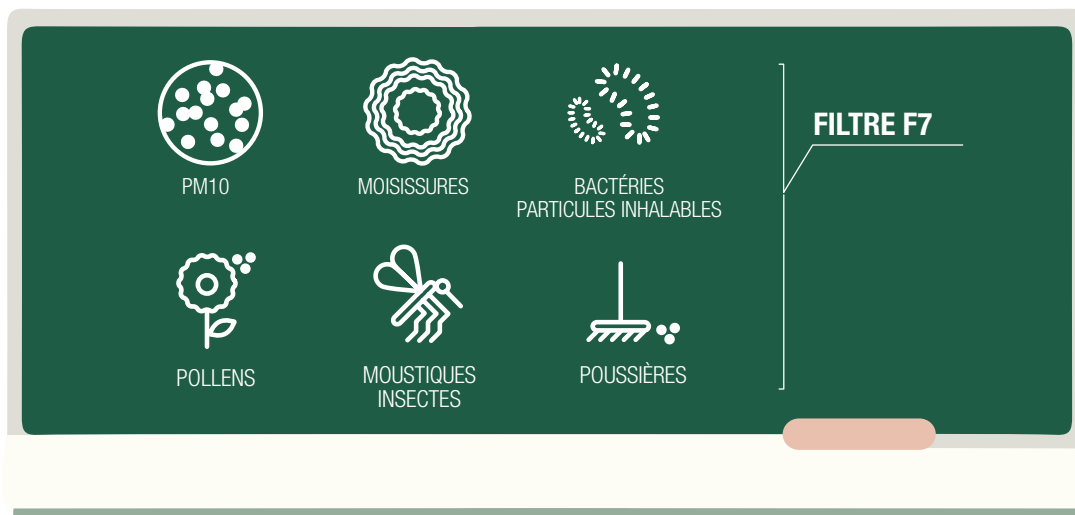


PARTICULES FINES PM2.5  
**<10 µg/m<sup>3</sup>**  
par an (OMS)

## ÉVOLUTION DU TAUX DE CO<sub>2</sub> DANS UNE CLASSE



## LES POLLUANTS FILTRÉS PAR VEX308



**COV**  
**FORMALDÉHYDE**  
**<40 µg/m<sup>3</sup>**  
par an (OMS)

**PARTICULES**  
**FINES PM10**  
**<20 µg/m<sup>3</sup>**  
par an (OMS)



**LA CENTRALE DOUBLE FLUX DÉCENTRALISÉ VEX308 S'ADAPTE ÉGALEMENT À LA VENTILATION ET AU RENOUVELLEMENT DE L'AIR DES BUREAUX, CABINETS MÉDICAUX, CRÈCHES ET PETITS COMMERCES.**





