

Commande centrale

T.One® AquaAIR
T.One® AIR



Références concernées

COMMANDE CENTRALISEE T.ONE NOIRE - 35001185
COMMANDE CENTRALISEE T.ONE BLANCHE - 35001186
COMMANDE CENTRALISEE T.ONE REV. NOIRE - 35001187
COMMANDE CENTRALISEE T.ONE REV. BLANCHE - 35001188



1. AVERTISSEMENTS

- Le travail de câblage électrique doit être effectué par un installateur habilité.
- Serrer correctement les raccordements électriques des différents borniers du produit comme spécifié sur cette notice : une mauvaise installation peut entraîner des chocs électriques et conduire à un incendie.
- Utiliser le câble fourni, raccordez soigneusement les fils aux bornes et maintenez les câbles en place afin d'éviter que des forces externes ne s'exercent sur les bornes de connexion. Des câbles mal raccordés ou trop lâches peuvent provoquer une production de chaleur excessive ou un incendie.
- Disposer correctement les câbles à l'intérieur du boîtier de façon à éviter toute tension excessive.
- Vérifier que le courant est coupé avant toutes interventions sur le câblage électrique afin d'éviter des dégâts sur le produit.
- Cette commande centrale est un élément du système de régulation complet T.One® AquaAIR / T.One® AIR et est prévue pour ne fonctionner qu'avec ces systèmes. Elle n'est pas compatible avec la gamme T.One® Vertical.

2. ATTENTION

- Ne pas installer la commande centrale aux endroits suivants afin d'éviter tout dysfonctionnement :
 - Endroit exposé aux rayons du soleil
 - Endroit près d'une source de chaleur
 - Endroit à très forte humidité
 - Sur des surfaces chaudes ou froides afin de ne pas générer de condensation
 - Endroit directement exposé à des vapeurs d'huile
- Ne pas laisser l'écran sans son boîtier

3. CARACTÉRISTIQUES TECHNIQUES

Alimentation / Consommation typique : 12VDC~35VDC / 2 W

Bus de communication RS485

Ecran LCD 3,5" (77mm x 64mm) QVGA : 320x240 pixels (rétro-éclairage)

1 port USB (FAT16/32)

Conditions de stockage : 0~50°C

Conditions d'utilisation : 10~35°C

Humidité maxi : 80% à 25°C (sans condensation)

Degré de protection : IP20



4. ACCESSOIRES

Clé mémoire USB 2Go

Manuel d'installation

Câble de la commande centrale

5. INFORMATIONS COMPLÉMENTAIRES

Déclaration de conformité : nous déclarons sous notre seule responsabilité que les produits présentés dans cette notice satisfont à toutes les exigences essentielles des directives européennes en vigueur pour ce type de produit. En fin de vie, cet appareil doit être retourné à un point de collecte spécialisé pour son recyclage, ce n'est pas un déchet ménager ordinaire. En cas de remplacement, vous pouvez également le retourner à votre distributeur. Gérer ainsi la fin de vie nous permet de préserver notre environnement et de limiter l'utilisation des ressources naturelles

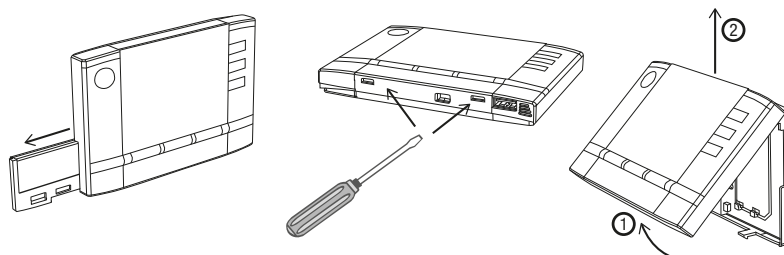


Le symbole  apposé sur le produit, indique l'obligation de le retourner, en fin de vie, à un point de collecte spécialisé.

6. INSTALLATION DE LA TÉLÉCOMMANDE

Ouvrir le boîtier de la commande centrale afin de séparer le socle plastique de la façade de la façon suivante :

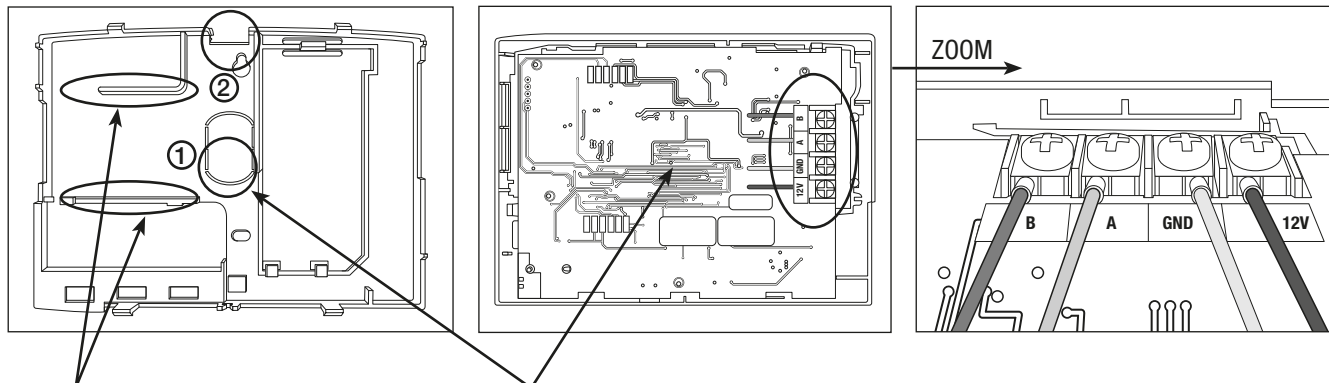
Enlever le tiroir pour rangement clé USB fournie avec la commande centrale



7. CÂBLAGE ÉLECTRIQUE

Une fois la commande centrale ouverte, prenez un tournevis et desserrez les vis des bornes 12V / GND / A / B :
Munissez-vous du câble de la commande centrale, et branchez les fils en resserrant les vis du bornier en suivant les instructions ci-dessous :

Enlever la partie sécable n°1 sauf dans le cas du T.One® AIR avec la commande centrale positionnée sur le module intérieur où il faut enlever la partie sécable n°2

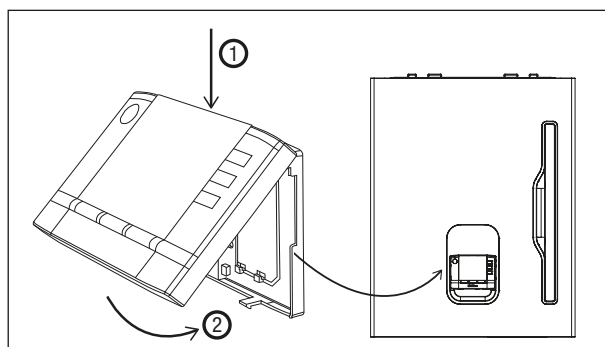


Lors de la mise en place du couvercle arrière, attention de ne pas pincer les câbles sur les parois plastiques

Câbles commande centrale :
Branchez les câbles vers l'intérieur de la commande centrale

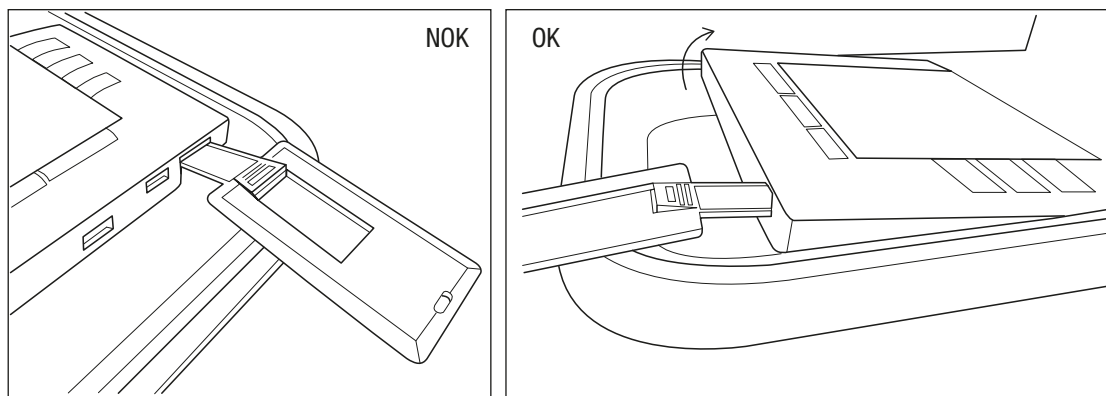
Fil Marron > 12V
Fil Blanc > GND
Fil Jaune > A
Fil Vert > B

Refermez ensuite l'IHM en faisant passer le câble par l'ouverture sécable. Se reporter au manuel d'installation du T.One® AquaAIR pour le raccordement électrique sur le module intérieur



Attention à ne pas coincer les câbles lors de la remise en place de la télécommande sur le module intérieur

Pour insérer la clé USB, il est nécessaire de sortir légèrement la télécommande de son support



Une fois installé, si :

L'écran ne s'allume pas ?	Vérifier le câblage électrique 12V-GND sur la commande centrale et sur la carte électronique
L'écran indique un défaut ?	Vérifier le câblage électrique A-B sur la commande centrale et sur la carte électronique

8. CONFIGURATION

Merci de se reporter au manuel de configuration du système de régulation T.One® AquaAIR / T.One® AIR



www.aldes.com

