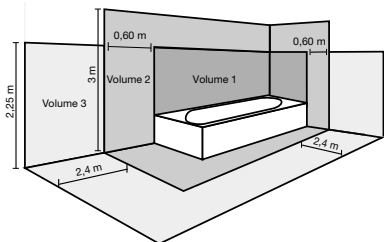


Notice de Montage

Extracteur



CONSEILS SUR L'EMPLACEMENT ET L'INSTALLATION DES EXTRACTEURS



Sécurité électrique

La réglementation interdit l'installation de l'extracteur dans le volume 1 et 2.

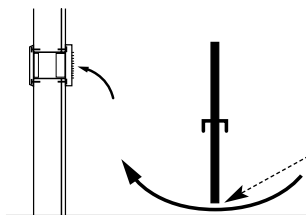
~~Volume 1~~

~~Volume 2~~

Volume 3+

Balayage de la pièce

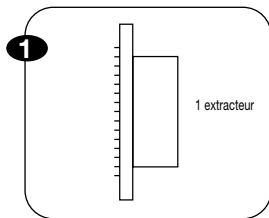
Prévoir une grille d'amenée d'air (sur l'extérieur) ou de transit (depuis une pièce voisine) à l'opposé de l'extracteur. En d100 : section de 100 cm² ou détalonnage de la porte de 1cm (e).



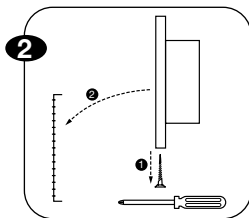
Ø	S	e
100 mm	100 cm ²	1 cm
120 mm	200 cm ²	2 cm
150 mm	250 cm ²	3 cm
200 mm	350 cm ²	4 cm



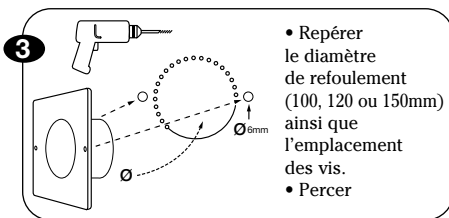
MONTAGE EXTRACTEUR ZL



Composition du kit

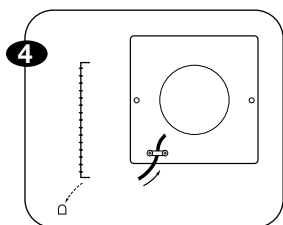


Enlever la vis, puis la grille

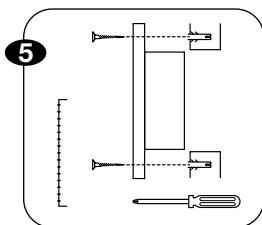


- Repérer le diamètre de refoulement (100, 120 ou 150mm) ainsi que l'emplacement des vis.
- Percer

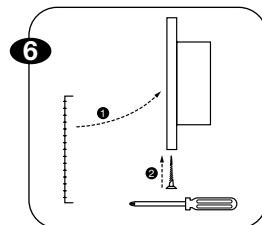
Percer les réservations



Passage de câble (extracteur humidité)



Fixer l'extracteur



Remettre la grille, puis la vis

02

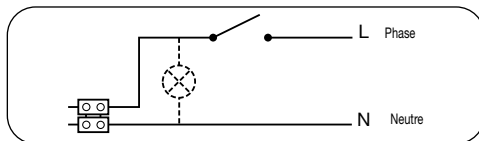
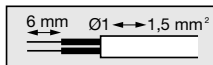


RACCORDEMENT ÉLECTRIQUE



230V : Mettre hors tension avant toute intervention

Type de cables à utiliser :



MISE EN GARDE : Lire attentivement les instructions avant d'installer et utiliser cet appareil. Le fabricant ne peut être tenu pour responsable et décline toute responsabilité en cas de dommages subis par les personnes ou les biens à la suite d'une utilisation impropre. Si le produit tombe ou qu'il subit des chocs violents, s'adresser immédiatement à quelqu'un de qualifié. Cet extracteur est destiné à la ventilation ponctuelle de locaux domestiques ou similaires. Ne pas l'utiliser autrement que pour ce qu'il a été conçu. Ne pas utiliser le produit à une température ambiante de plus de 40°C (104 °F). Ne pas utiliser l'appareil en présence de substances ou vapeur inflammables telles que les alcools, les insecticides, l'essence, etc...

En présence d'appareil à chambre de combustion non étanche, s'assurer que les entrées d'air sont suffisantes pour garantir une bonne combustion sans refolement des gaz de combustion. Vérifier que le conduit de rejet n'est pas obturé.

ENTRETIEN : Nettoyer régulièrement la grille à l'aide d'un chiffon humide. Ne jamais utiliser de produits agressifs. Ne pas plonger le produit dans de l'eau ou dans un liquide. L'utilisation de tout appareil électrique implique le respect de quelques règles fondamentales : ne pas toucher l'appareil avec des parties du corps humides et mouillées, ne pas autoriser son utilisation par des enfants ou des personnes non responsables...

03