

# Coffret de relayage AXONE micro II

## Présentation gamme coffrets de relayage AXONE micro II



### Avantages

- Version avec interrupteur et pressostat intégrés : idéal pour une installation du coffret à moins de 2 m du ventilateur.
- Câblage facilité (couvertres avec charnières, bornes faciles d'accès, nombreux presses-étoupes adaptés, contrôle d'isolement pré-réglé...).
- Aide au diagnostic (afficheur digital intégré, deux minis boutons-poussoir de simulation, mini-voyants indiquant la présence tension des télécommandes).

### DOMAINE D'APPLICATION

- Tous les coffrets de relayage pour ventilateurs de désenfumage Axone micro II sont certifiés NF, ils répondent à l'exigence réglementaire des établissements recevant du public.
- Le coffret de relayage AXONE micro II est l'interface obligatoire entre le TGBT et le ventilateur de désenfumage (extraction ou insufflation).
- Il gère le fonctionnement du ventilateur ainsi que les éventuels défauts pouvant empêcher la mise en sécurité (désenfumage) du ventilateur.
- Un coffret de relayage certifié NF ne peut commander qu'un seul ventilateur de désenfumage.

### DESCRIPTION

- Couvercle sur charnières.
- Bouton poussoir désenfumage en face avant.
- Possibilité d'intégrer le pressostat et l'interrupteur de proximité sur les modèles 4,7 et 16,7 A.
- Coffret IP 54, caractéristique certifiée par un laboratoire indépendant.
- Contrôle d'isolement de la ligne «aval» au coffret, réglage usine à 500 k.
- Contrôle des phases «amont» : vérifie la présence et la non inversion des phases.
- Mémoire l'état du coffret lors d'une coupure d'alimentation. Lors du retour de tension le coffret reprend l'état initial.

① : Témoin vert lumineux de synthèse :

- vert fixe = ok, coffret en attente,
- vert clignotant = défaut attente ou désenfumage,
- éteint = défaut de tension en amont du coffret.

② : Switch émission rupture de courant.

③ : Afficheur précisant l'état du coffret :

- 0 = attente (ventilateur à l'arrêt ou en fonctionnement confort),

- 1 = défaut de programme interne,
- 2 = absence d'une phase en amont,
- 3 = arrêt pompier actionné (hors désenfumage),
- 4 = interrupteur de proximité ouvert,
- 5 = défaut d'isolement Petite Vitesse,
- 6 = défaut d'isolement Grande Vitesse,
- 7 = inversion d'une phase entrante (risque d'entraîner une inversion de sens de rotation du ventilateur),
- 8 = défaut tension entrante (< 300 V),
- A = arrêt pompier actionné pendant le désenfumage,
- d = en mode désenfumage.

④ : Bouton poussoir désenfumage manuel.

⑤ : Mini bouton poussoir pour simulation de réarmement.

⑥ : Mini bouton poussoir pour simulation arrêt pompier.

⑦ : Bornier raccordement arrêt pompier (1-/2+).

⑧ : Bornier raccordement télécommande désenfumage (3-/4+).

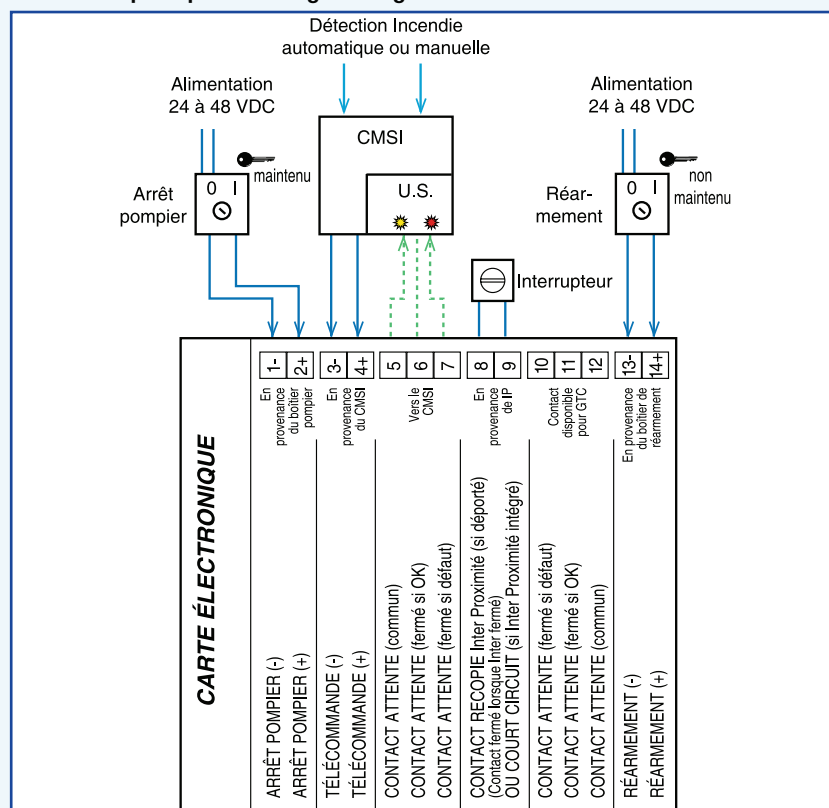
⑨ : Contact attente vers CMSI.

⑩ : Contact de recopie de l'interrupteur de proximité (shunté si interrupteur intégré).

⑪ : Contact attente pour GTC.

⑫ : Bornier de raccordement réarmement (13-/14+).

### Schéma de principe de câblage des lignes de télécommande.



# Coffret de relayage AXONE micro II

## Présentation gamme coffrets de relayage AXONE micro II



### Le saviez-vous ?

- Le contrôle de symétrie n'est plus imposé par la marque NF depuis le 1er octobre 2002, il n'est plus réalisé par nos coffrets AXONE.
- Une coupure d'alimentation n'annule pas l'état précédent. Seul le réarmement permet de repasser en mode attente.
- Seul le réarmement (bornes 13-/14+) peut acquitter un ordre de mise en sécurité.

### PRINCIPE DE FONCTIONNEMENT DES INSTALLATIONS DE DESENFUMAGE

- Le coffret de relayage AXONE micro II est l'interface entre le TGBT et le ventilateur de désenfumage. Il est «l'interrupteur» de la ligne d'alimentation du ventilateur de désenfumage.
- Le coffret de relayage gère le fonctionnement du ventilateur ainsi que les éventuels défauts pouvant empêcher la mise en sécurité (désenfumage) du ventilateur. Il est en communication permanente avec le CMSI.
- Sur ordre du CMSI, AXONE micro II actionne le ventilateur en mode «désenfumage» en fermant le contacteur adapté.
- Sur ordre de la commande arrêt pompier Axone micro II arrête le ventilateur et passe en mode défaut (attention le ventilateur est arrêté mais n'est pas en mode «attente»).
- Sur ordre de la commande de réarmement Axone micro II arrête le ventilateur et passe en mode attente.

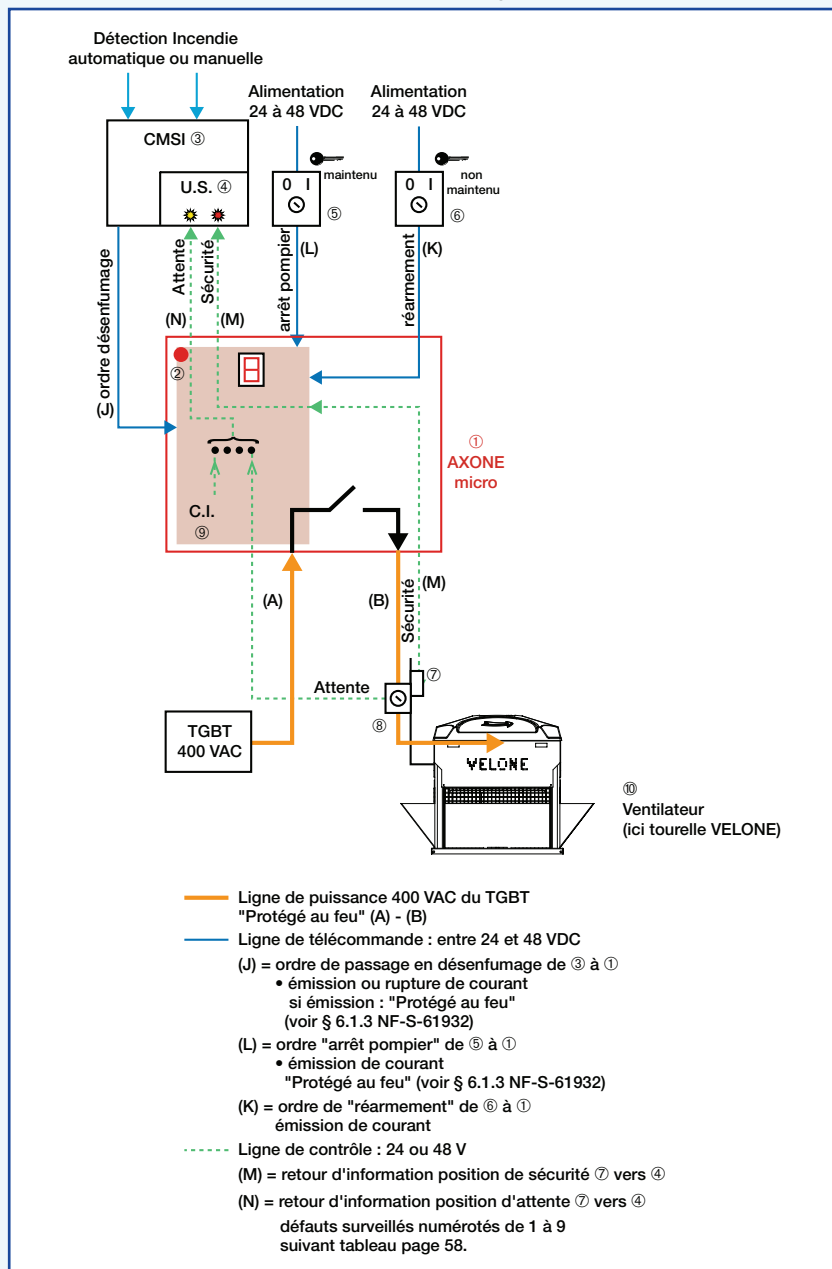
### LEGENDE

- ① : AXONE micro II
- ② : Bouton poussoir : mise en marche manuelle du ventilateur.
- ③ : CMSI : ordonne le passage en désenfumage.
- ④ : Unité de signalisation : contrôle l'état du coffret de relayage (voyant rouge = position de sécurité, voyant jaune = position d'attente).
- ⑤ : Commande pompier : arrêt prioritaire du ventilateur.
- ⑥ : Commande réarmement : arrêt du ventilateur permettant d'obtenir le mode «Attente». Commande par boîtier à clé «0-1» maintenu.
- ⑦ : Capteur de débit ou pressostat : transmet à 1 pour 4 l'état du débit du ventilateur (arrêt/marche).

**Nota :** la norme NF-S-61937 impose au coffret de relayage de centraliser l'information du pressostat, même lorsque le coffret sert uniquement de bornier (pour les modèles de désenfumage pur).

- ⑧ : Interrupteur de proximité : empêche le démarrage du ventilateur pendant une opération d'entretien. Donne sa position (ouvert/fermé) à 1 pour 4.
- ⑨ : Contrôleur d'isolement : vérifie l'état de l'isolement électrique du circuit aval à 1 à 10. En cas de défaut signal à 1 pour 4.
- ⑩ : Ventilateur d'extraction ou d'insufflation utilisé en désenfumage.

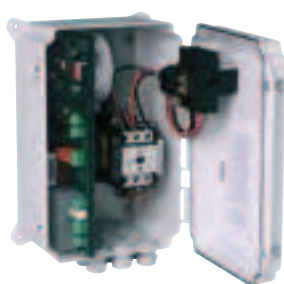
### Exemple d'une installation 1 vitesse Désenfumage.





# Coffret de relayage AXONE micro II

## AXONE micro II - 1 vitesse désenfumage



Ouvert avec Interrupteur et pressostat



Fermé avec Interrupteur et pressostat



Boîtier Arrêt Pompier

### Avantages

- Version avec interrupteur et pressostat intégrés : idéal pour une installation du coffret à moins de 2 m du ventilateur.
- Câblage facilité (couvertures avec charnières, bornes faciles d'accès, nombreux presses-étoupes adaptés, contrôle d'isolement pré-réglé...).
- Aide au diagnostic (afficheur digital intégré, deux minis boutons-poussoir de simulation, mini-voyants indiquant la présence tension des télécommandes).

### DOMAINE D'APPLICATION

- Désenfumage uniquement.
- Pour moteur 1 vitesse triphasé 400 V ou 230 V et moteur monophasé 230 V.

### DESCRIPTION

- Couvercle sur charnières.
- Bouton poussoir Désenfumage en face avant.
- 2 minis boutons-poussoir sur la carte électronique afin d'effectuer un cycle complet : 1 à l'avant qui simule un ordre arrêt pompier, 1 derrière le premier qui ordonne le réarmement.
- Un témoin vert de synthèse en face avant.
- Un afficheur sur la carte électronique qui précise l'état et le défaut éventuel du coffret.
- 2 versions :
  - coffret de base
  - coffret avec interrupteur de proximité et pressostat intégré (IPDP).

### MISE EN ŒUVRE

- Fixation mur ou sol de préférence avec le support terrasse.

### GAMME STANDARD

- Utilisation = 1 Vitesse Désenfumage.
- Pour intensités supérieures à 63,3 A : nous consulter.

Désignation	Code
<b>Coffrets pour alimentation en 400 V</b>	
AXON-1V/DES-Tri 4.7A	11090648
AXON-1V/DES-Tri 4.7+IPDP	11090649
AXON-1V/DES-Tri 16.7A	11090652
AXON-1V/DES-Tri 16.7A+IP	11090650
AXON-1V/DES-Tri 16.7+IPDP	11090657
AXON-1V/DES-Tri 26.7A	11090653
AXON-1V/DES-Tri 43.3A	11090654
AXON-1V/DES-Tri 63.3A	11090655
<b>Coffrets pour alimentation en 230 V</b>	
AXON-1V/DES 16.7A TRI 230	11090658
AXON-1V/DES 16.7AMono230	11090660

### ACCESSOIRES ÉLECTRIQUES

- Boîtier de réarmement.
- Boîtier arrêt pompier.
- Interrupteur de proximité.
- Pressostat.

Désignation	Code
Boîtier réarmement Axone	11057600
Boîtier arrêt pompier Axone	11057601

Désignation	Code
Inter. 1V - 7.5 KW + contacts	11057606
Inter. 1V - 22.5 KW + contacts	11057607
Inter. 1V - 30 KW + contacts	11057608
Kit pressostat 40-300 Pa	11091001
Kit pressostat 100-1000 Pa	11091002

### ENCOMBREMENT - CARACTÉRISTIQUES ÉLECTRIQUES

Désignation	Intensité nominale (A)	L (mm)	H (mm)	P (mm)
Axone micro II 1 V - 4,7	4,7	190	280	130
Axone micro II 1 V - 16,7	16,7	190	280	130
Axone micro II 1 V - 26,7	26,7	380	280	180
Axone micro II 1 V - 43,3	43,3	380	280	180
Axone micro II 1 V - 63,3	63,3	380	280	180

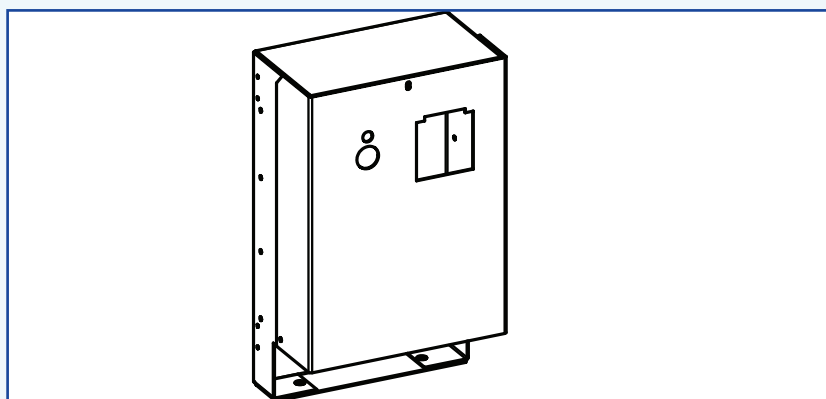


Schéma de principe des coffrets de relayage 1 vitesse Désenfumage, voir page 131.

- Equipé d'un capot protecteur contre la pluie et les UV, le support terrasse AXONE Micro II, en acier galvanisé, permet la fixation du coffret de relayage au sol, pour une installation propre.
- En cas de fixation du support contre un mur, prévoir les pattes de fixation murales.

### ACCESSOIRES D'INSTALLATION

- Support terrasse (fixé au sol ou sur un mur à l'aide des pattes de fixation murales).

Désignation	Code
Support terrasse L = 190 mm	11021267
Support terrasse L = 380 mm	11021265
Pattes de fixation murales	11021264



# Coffret de relayage AXONE micro II

**AXONE Micro 1V/DES - D.PROG : 1 vitesse désenfumage, démarrage progressif**



Boitier Arrêt Pompier

## Conformités

• Certifié .

## Avantages

- Gain de puissance de l'AES.
- $I_d/I_n < 3$ .
- Economique à l'installation.

## DOMAINE D'APPLICATION

- Désenfumage uniquement.
- Pour moteur 1 vitesse triphasé 400 V avec recherche de limitation de puissance de l'AES.

## DESCRIPTION

- Couvercle sur charnières.
- Bouton poussoir Désenfumage en face avant.
- 2 mini-boutons poussoirs sur la carte électronique afin d'effectuer un cycle complet : 1 à l'avant qui simule un ordre arrêt pompier, 1 derrière le premier qui ordonne le réarmement.
- Un témoin vert de synthèse en face avant.
- Un afficheur sur la carte électronique qui précise l'état et le défaut éventuel du coffret.
- Equipé d'un démarreur progressif. Le démarrage progressif est réalisé automatiquement.

## GAMME STANDARD

Désignation	Code
<b>Coffrets à démarrage progressif - 400 V</b>	
AXONE-1V/DES-TRI 400V-D.PROG 16.7A	11090640
AXONE-1V/DES-TRI 400V-D.PROG 26.7A	11090641
AXONE-1V/DES-TRI 400V-D.PROG 43.3A	11090642
AXONE-1V/DES-TRI 400V-D.PROG 60A	11090643
Pour intensité > 60A : nous consulter	

Modèles 2 vitesses : nous consulter.

## ACCESSOIRES ELECTRIQUES

Désignation	Code
Boîtier réarmement Axone	11057600
Boîtier arrêt pompier Axone	11057601
Kit pressostat 40-300 Pa	11091001
Kit pressostat 100-1000 Pa	11091002
Inter.1V - 7.5 KW + Contacts	11057606
Inter.1V - 22.5 KW + Contacts	11057607
Inter.1V - 30 KW + Contacts	11057608

## ACCESSOIRES D'INSTALLATION

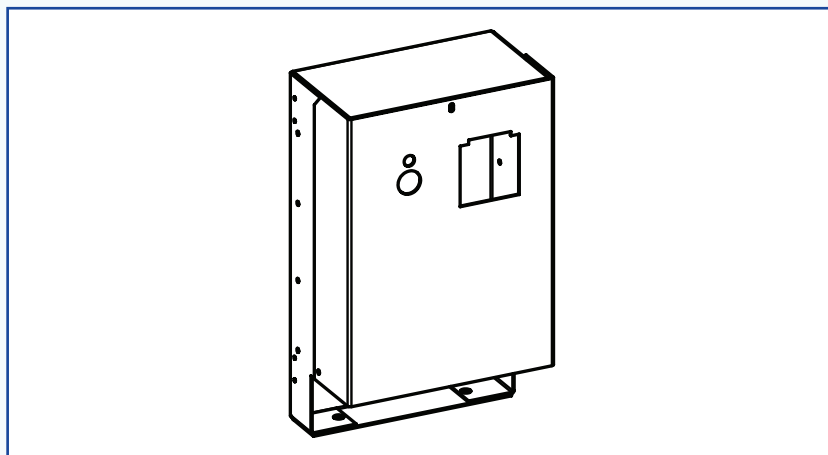
Désignation	Code
Support terrasse L = 380 mm	11021265
Support terrasse L = 560 mm	11021266
Pattes de fixation murales	11021264

## ENCOMBREMENT - CARACTERISTIQUES ELECTRIQUES

Désignation	Intensité Nominale (A)	L (mm)	H (mm)	P (mm)
AXONE-1V/DES-TRI 400V-D.PROG 16.7A	16,7	380	280	130
AXONE-1V/DES-TRI 400V-D.PROG 26.7A	26,7	560	380	180
AXONE-1V/DES-TRI 400V-D.PROG 43.3A	43,3	560	380	180
AXONE-1V/DES-TRI 400V-D.PROG 60A	60	560	380	180

## MISE EN ŒUVRE

- Régler le démarreur en fonction du courant nominal du moteur par rapport au courant max du démarreur.
- Fixation mur ou sol, de préférence avec le support terrasse.
- Pour une mise en œuvre en extérieur, protéger le coffret des UV en utilisant le support terrasse.



Support terrasse.

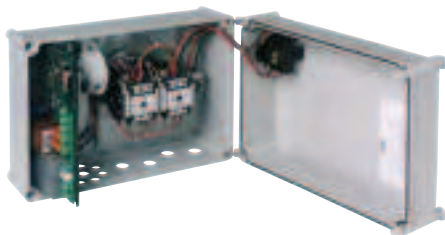
- Equipé d'un capot protecteur contre la pluie et les UV, le support terrasse AXONE micro II, en acier galvanisé, permet la fixation du coffret de relayage au sol, pour une installation propre.
- En cas de fixation du support contre un mur, prévoir les pattes de de fixation murales.

# Coffret de relayage AXONE micro II

## AXONE micro II - 2 vitesses désenfumage



Fermé avec Interrupteur et 2 pressostats



Ouvert avec Interrupteur et 2 pressostats



Boîtier Arrêt Pompier

### DOMAINE D'APPLICATION

- Désenfumage 2 vitesses uniquement.
- Pour moteur 2 vitesses triphasé 400 V à bobinages indépendant (BI) et à couplage dahlander (DAH).

### DESCRIPTION

- Couvercle sur charnières.
- 2 boutons poussoir Désenfumage (PV et GV) en face avant.
- 2 minis boutons-poussoir sur la carte électronique permettant d'effectuer un cycle complet : 1 à l'avant qui simule un ordre arrêt pompier, 1 derrière le premier qui ordonne le réarmement.
- Un témoin vert de synthèse en face avant.
- Un afficheur sur la carte électronique qui précise l'état ou le défaut du coffret.
- 2 versions :
  - coffret de base,
  - coffret avec un interrupteur de proximité et deux pressostats intégrés (IPDP).

### MISE EN ŒUVRE

- Fixation mur ou sol de préférence avec support terrasse.

### GAMME STANDARD

- Utilisation : 2 vitesses désenfumage.
- Pour intensités supérieures à 66,3 A : nous consulter.

Désignation	Code
AXONE - 2V / DES - BI 16.7 A	11090672
AXONE - 2V / DES - BI 16.7 A + IP	11090678
AXONE - 2V / DES - BI 16.7 A + IPDP	11090677
AXONE - 2V / DES - BI 26.7 A	11090673
AXONE - 2V / DES - BI 43.3 A	11090674
AXONE - 2V / DES - BI 63.3 A	11090675
AXONE - 2V / DES - DAH 16.7 A	11090662
AXONE - 2V / DES - DAH 16.7 A + IP	11090668
AXONE - 2V / DES - DAH 16.7 A + IPDP	11090667
AXONE - 2V / DES - DAH 26.7 A	11090663
AXONE - 2V / DES - DAH 43.3 A	11090664
AXONE - 2V / DES - DAH 63.3 A	11090665

### ACCESSOIRES ÉLECTRIQUES

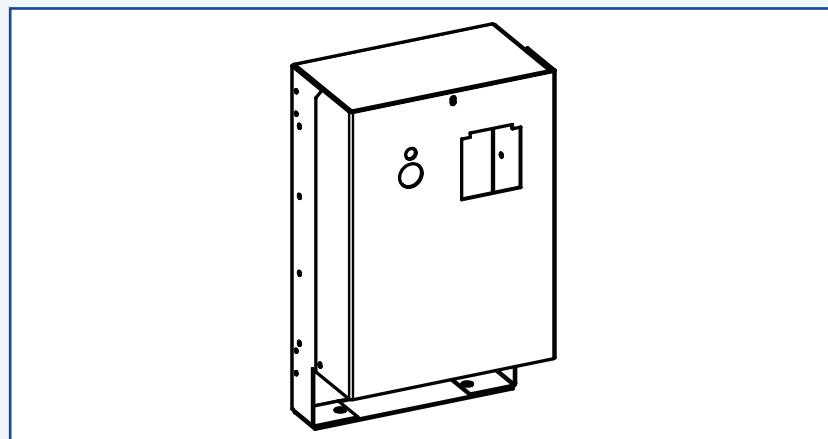
- Boîtier de réarmement.
- Boîtier arrêt pompier.
- Interrupteur de proximité.
- Pressostat.

Désignation	Code
Boîtier réarmement Axone	11057600
Boîtier arrêt pompier Axone	11057601

Désignation	Code
Inter. 2 V - 7.5 KW + contacts	11057613
Inter. 2 V - 22.5 KW + contacts	11057610
Inter. 2 V - 30 KW + contacts	11057611
Kit pressostat 40-300 Pa	11091001
Kit pressostat 100-1000 Pa	11091002

### ENCOMBREMENT - CARACTÉRISTIQUES ÉLECTRIQUES

Désignation	Intensité nominale (A)	L (mm)	H (mm)	P (mm)
Axone micro II 2 V - BI - 16,7	16,7	380	280	180
Axone micro II 2 V - BI - 26,7	26,7	380	280	180
Axone micro II 2 V - BI - 43,3	43,3	380	280	180
Axone micro II 2 V - BI - 63,3	63,3	560	380	180
Axone micro II 2 V - Dah -16,7	16,7	380	280	180
Axone micro II 2 V - Dah - 26,7	26,7	560	380	180
Axone micro II 2 V - Dah - 43,3	43,3	560	380	180
Axone micro II 2 V - Dah - 63,3	63,3	560	380	180



- Equipé d'un capot protecteur contre la pluie et les UV, le support terrasse AXONE Micro II, en acier galvanisé, permet la fixation du coffret de relayage au sol, pour une installation propre.
- En cas de fixation du support contre un mur, prévoir les pattes de fixation murales.

### ACCESSOIRES D'INSTALLATION

- Support terrasse (fixé au sol ou sur un mur à l'aide des pattes de fixation murales).

Désignation	Code
Support terrasse L = 190 mm	11021267
Support terrasse L = 380 mm	11021265
Support terrasse L = 560 mm	11021266
Pattes de fixation murales	11021264

# Coffret de relayage AXONE micro II

## AXONE micro II - 2 vitesses désenfumage

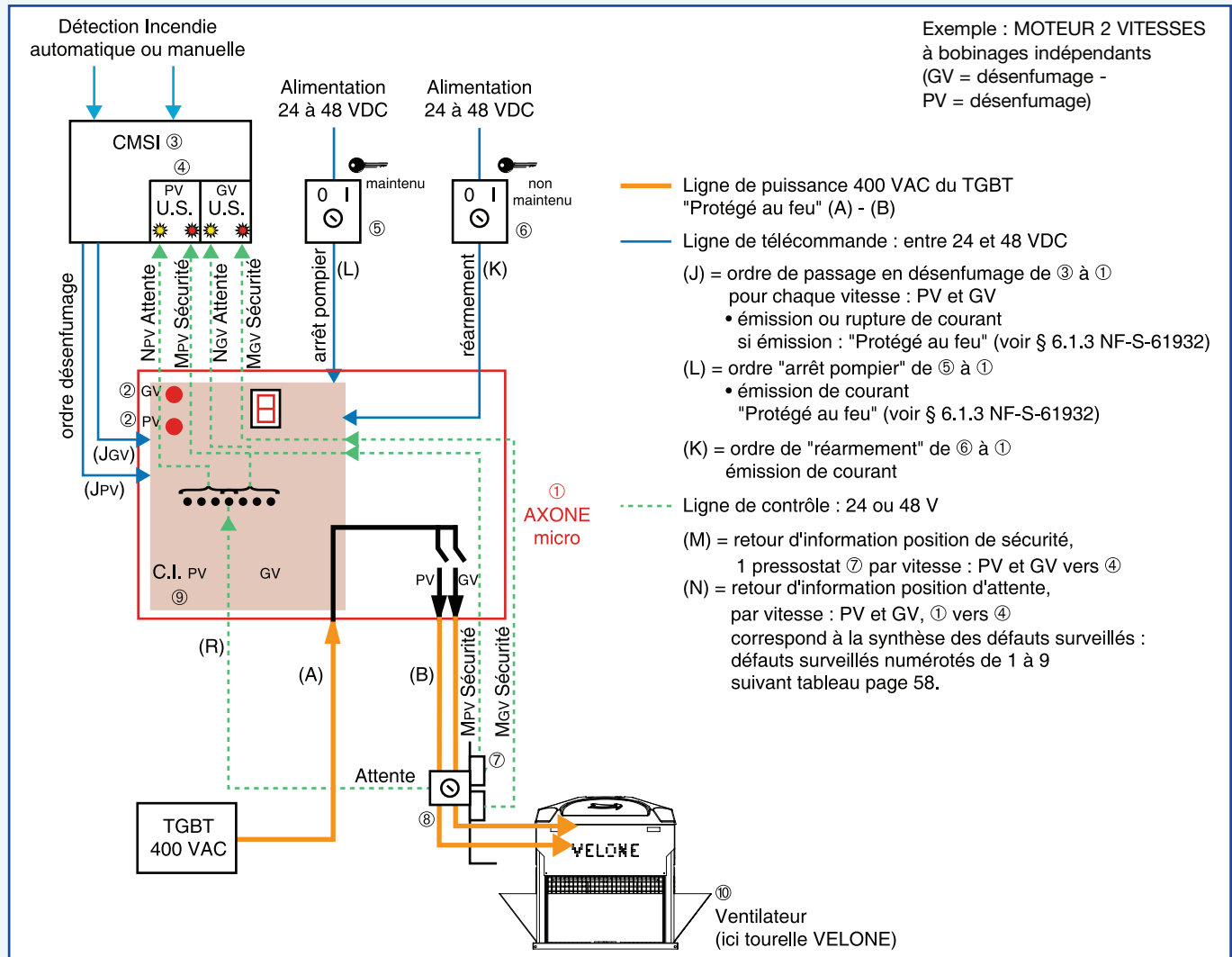


Boîtier  
Arrêt Pompier

### Le saviez-vous ?

La commande GV est prioritaire : le coffret étant en PV, il acceptera un ordre GV.  
Dans le cas contraire, le coffret de relayage restera en GV malgré un ordre PV.

### SCHÉMA DE PRINCIPE D'UN VENTILATEUR 2 VITESSES UTILISÉ UNIQUEMENT EN DÉSENFUMAGE



### Spécificités par rapport à un moteur 1 vitesse

#### Lignes de puissance

- Deux lignes de puissance sortent de l'AXONE micro vers le moteur : B<sub>PV</sub> et B<sub>GV</sub>. Généralement un seul interrupteur est utilisé, muni de 6 pôles + contacts secs.

#### Lignes de télécommande

- Deux lignes provenant du CMSI pour ordonner le désenfumage en petite ou grande vitesse : J<sub>PV</sub> et J<sub>GV</sub>.

#### Lignes de contrôle

- Un pressostat supplémentaire pour obtenir une position de sécurité

par vitesse : M<sub>PV</sub> et M<sub>GV</sub>.

- Une synthèse des défauts supplémentaire et indépendante pour obtenir une information attente par vitesse : N<sub>PV</sub> et N<sub>GV</sub>.

#### Différences visibles sur l'AXONE micro :

- Les modèles 2 vitesses "Désenfumage" comportent deux boutons poussoir en façade : un pour la mise en marche du ventilateur en Petite Vitesse, l'autre en Grande Vitesse.
- Si le moteur est à bobinages indépendants, l'AXONE micro comporte deux contacteurs (PV et GV).
- Si le moteur est à couplage Dahlander, l'AXONE micro comporte trois contacteurs (PV, GV et GVV).

# Coffret de relayage AXONE micro II

## AXONE micro II - 2 vitesses désenfumage et confort



Fermé avec Interrupteur et 1 pressostat

### DOMAINE D'APPLICATION

- Désenfumage en grande vitesse, Confort en petite vitesse et grande vitesse.
- Pour moteur 2 vitesses triphasé 400 V à bobinages indépendant (BI) et à couplage dahlander (DAH).
- Nota : utiliser un coffret de relayage BI pour un ventilateur «1 vitesse» fonctionnant en confort et désenfumage.

### DESCRIPTION

- Couvercle sur charnières.
- Bouton poussoir Désenfumage en face avant.
- 2 minis boutons-poussoir sur la carte électronique afin d'effectuer un cycle complet : 1 à l'avant qui simule un ordre arrêt pompier, 1 derrière le premier qui ordonne le réarmement.
- 1 témoin vert de synthèse en face avant.
- 1 afficheur sur la carte électronique qui précise l'état ou le défaut éventuel du coffret.
- 2 versions :
  - coffret de base,
  - coffret avec un interrupteur de proximité et deux pressostats intégrés (IPDP).
- Contacteurs anti-retour intégrés.
- Pressostats asservis aux contacteurs.

### MISE EN ŒUVRE

- Mur/sol de préférence avec le support terrasse.

### GAMME STANDARD

- Utilisation : 2 vitesses désenfumage et confort.
- Pour intensités supérieures à 66,3 A : nous consulter.

Désignation	Code
AXONE - 2V / Conf - BI 16.7 A	11090705
AXONE - 2V / Conf - BI 16.7 A + IPDP	11090709
AXONE - 2V / Conf - BI 26.7 A	11090706
AXONE - 2V / Conf - BI 43.3 A	11090707
AXONE - 2V / Conf - BI 63.3 A	11090708
AXONE - 2V / Conf - DAH 16.7 A	11090700
AXONE - 2V / Conf - DAH 16.7 A + IPDP	11090704
AXONE - 2V / Conf - DAH 26.7 A	11090701
AXONE - 2V / Conf - DAH 43.3 A	11090702
AXONE - 2V / Conf - DAH 63.3 A	11090703

### ACCESSOIRES ÉLECTRIQUES

- Boîtier de réarmement.
- Boîtier arrêt pompier.
- Interrupteur de proximité.
- Pressostat.

Désignation	Code
Boîtier réarmement Axone	11057600
Boîtier arrêt pompier Axone	11057601

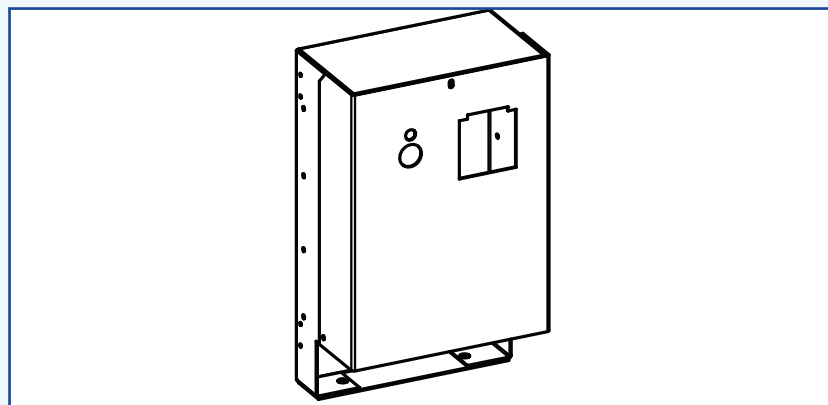
Désignation	Code
Inter. 2 V - 7.5 KW + contacts	11057613
Inter. 2 V - 22.5 KW + contacts	11057610
Inter. 2 V - 30 KW + contacts	11057611
Kit pressostat 40-300 Pa	11091001
Kit pressostat 100-1000 Pa	11091002

### Avantages

- Version avec interrupteur et pressostat intégrés : idéal pour une installation du coffret à moins de 2 m du ventilateur.
- Câblage facilité (couvercles avec charnières, bornes faciles d'accès, nombreux presses-étoupes adaptés, contrôle d'isolement pré-réglé...).
- Aide au diagnostic.

### ENCOMBREMENT - CARACTÉRISTIQUES ÉLECTRIQUES

Désignation	Intensité nominale (A)	L (mm)	H (mm)	P (mm)
Axone micro II 2 V - BI - 16,7	16,7	380	280	180
Axone micro II 2 V - BI - 26,7	26,7	560	380	180
Axone micro II 2 V - BI - 43,3	43,3	560	380	180
Axone micro II 2 V - BI - 63,3	63,3			
Axone micro II 2 V - Dah - 16,7	16,7	560	380	180
Axone micro II 2 V - Dah - 26,7	26,7	560	380	180
Axone micro II 2 V - Dah - 43,3	43,3	560	380	180
Axone micro II 2 V - Dah - 63,3	63,3	Nous consulter	Nous consulter	Nous consulter



- Equipé d'un capot protecteur contre la pluie et les UV, le support terrasse AXONE Micro II, en acier galvanisé, permet la fixation du coffret de relayage au sol, pour une installation propre.
- En cas de fixation du support contre un mur, prévoir les pattes de fixation murales.

### ACCESSOIRES D'INSTALLATION

- Support terrasse (fixé au sol ou sur un mur à l'aide des pattes de fixation murales).

Désignation	Code
Support terrasse L = 190 mm	11021267
Support terrasse L = 380 mm	11021265
Support terrasse L = 560 mm	11021266
Pattes de fixation murales	11021264



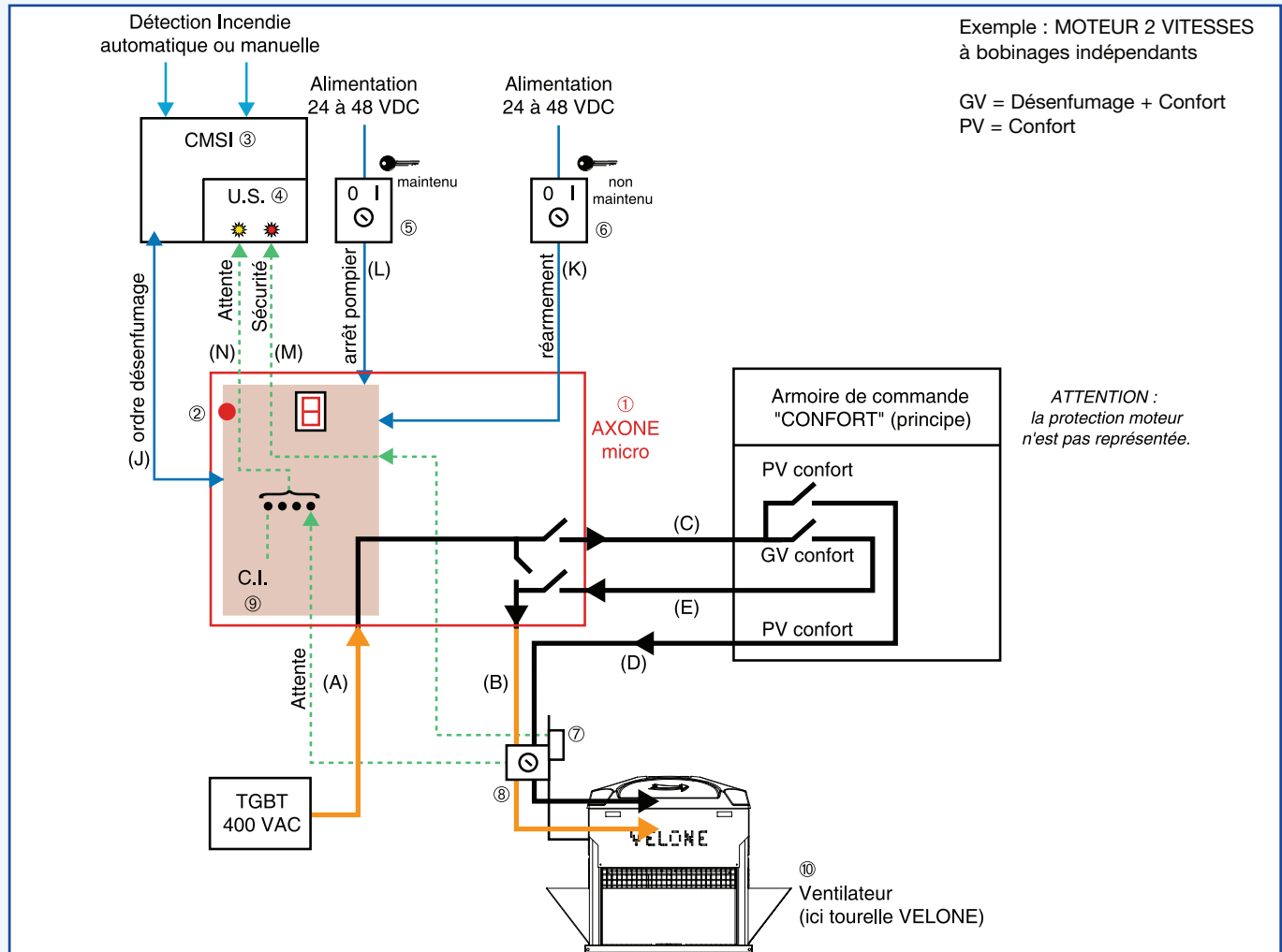
# Coffret de relayage AXONE micro II

## AXONE micro II - 2 vitesses désenfumage et confort



Boitier Arrêt Pompier

### SCHÉMA DE PRINCIPE D'UN VENTILATEUR 2 VITESSES UTILISÉ EN CONFORT ET EN DÉSENFUMAGE



### Spécificités par rapport à un moteur 1 vitesse

Dans ce cas, le ventilateur est utilisé quotidiennement en confort mais il peut également devoir assurer à tout moment le désenfumage de la zone sinistrée.

**Rappel réglementaire :** lorsque le ventilateur est en mode désenfumage, seule la protection contre les courts circuits est autorisée. Lorsque le ventilateur est en mode confort, une protection contre les surcharges est également obligatoire (dans le coffret confort).

#### Spécificités des lignes de puissance

- AXONE micro présente une sortie et un retour "C" et "E" afin d'aiguiller l'alimentation électrique vers "l'armoire confort". Grâce au contacteur anti-retour, les câbles "C" et "E" ne sont pas à protéger au feu et "l'armoire confort" peut être située dans la zone de mise en sécurité (zone sinistrée).

#### Spécificités ligne pressostat

- En version confort, le retour du pressostat est asservi au contacteur désenfumage.

#### Spécificités des lignes de télécommande

- Aucune : idem 1 vitesse.

### Différences visibles sur l'AXONE micro

- Si le moteur est à bobinages indépendants, l'AXONE micro comporte trois contacteurs dont un pour l'anti-retour.
- Si le moteur est à couplage Dahlander, l'AXONE micro comporte cinq contacteurs dont deux pour l'anti-retour.

### Exemples "d'armoire confort"

- ALDES propose une gamme de coffrets confort prêt à câbler, qui permet de piloter et protéger thermiquement des ventilateurs deux vitesses. Position Arrêt - PV - GV (voir page 86).
- ALDES propose également des variateurs de vitesse. Dans ce cas, l'AXONE micro "2 vitesses à bobinage indépendant" permettra de piloter en confort un ventilateur une vitesse, la ligne "D" devient inutile.