

FOND DE HOTTE COMMANDE ELECTRIQUE

Notice d'utilisation et d'entretien

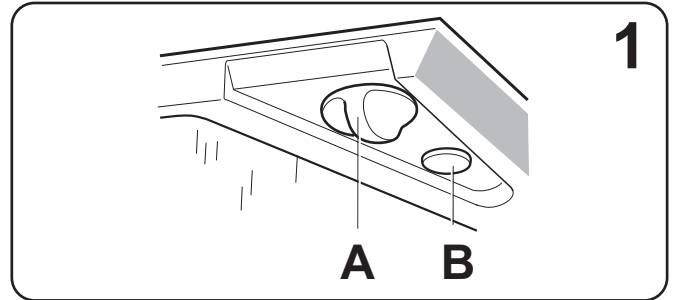
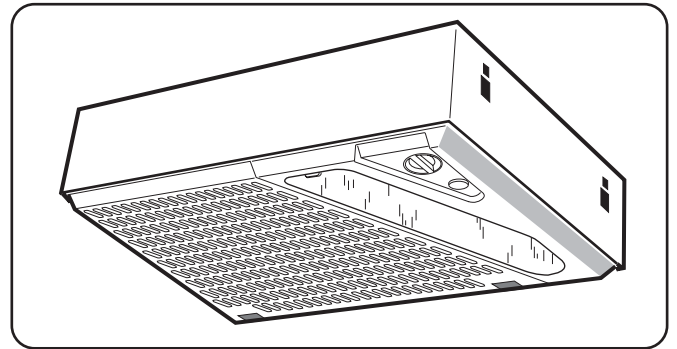
ALDES

Ref: 110 22056

Fonctionnement

Figure 1.

- A - Interrupteur du débit
1-position débit de base
2-position débit de pointe
B - Interrupteur d'éclairage



ENTRETIEN

Nettoyage du filtre et de la hotte

Déloger l'ensemble de la grille et du filtre en appuyant sur les languettes à l'arrière (figure 2). Le filtre peut être lavé sans être démonté.

Il peut aussi être placé au lave-vaisselle.

Le filtre doit être nettoyé deux fois par mois dans le cas d'une utilisation domestique normale.

Quelque fois par an, il est nécessaire de nettoyer l'intérieur de la hotte.

Pour nettoyer la hotte, utiliser un chiffon humide avec un peu de liquide vaisselle.

Pour remettre la grille et le filtre en place, pousser sur la grille jusqu'à ce qu'un clic indique l'engagement des languettes.

Veiller à ce que les 4 languettes soient bien enclenchées

Remplacement du tube fluorescent

Le verre protecteur de la lampe se dépose en appuyant sur la languette dans le sens indiqué par la flèche sur la figure 3. Le tube fluorescent est alors accessible (dimension de la douille: G23).

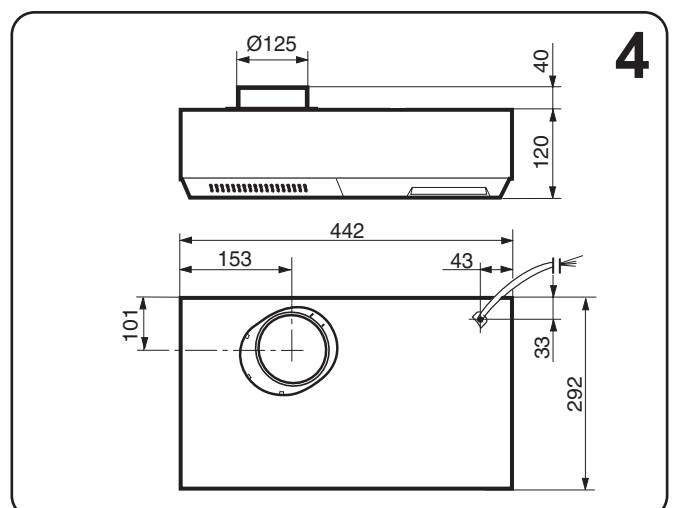
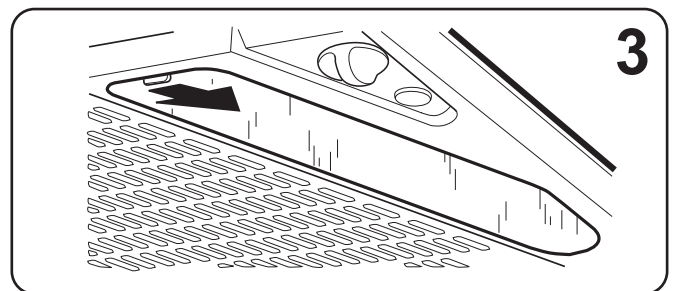
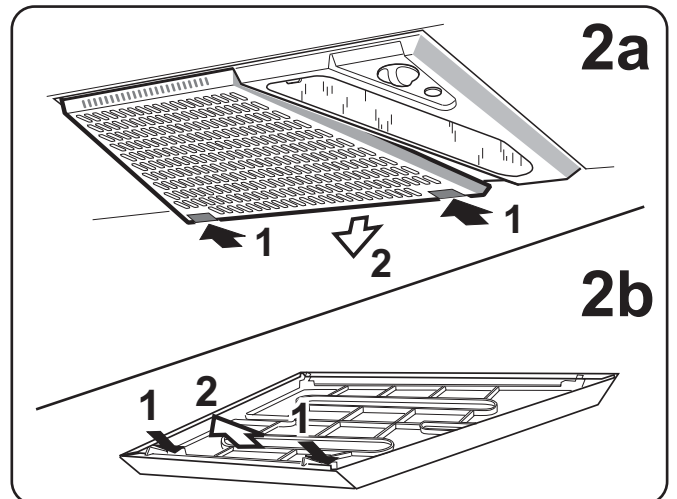
ACCESSOIRES

Conduit ALDES

INFORMATIONS TECHNIQUES

Dimensions (figure 4):

Hauteur:	120 mm
Longueur:	292 mm
Largeur:	442 mm
Raccordement électrique:	230 V avec prise de terre, monophasé 50 Hz
Eclairage:	Tube fluorescent avec douille G23, 11 W

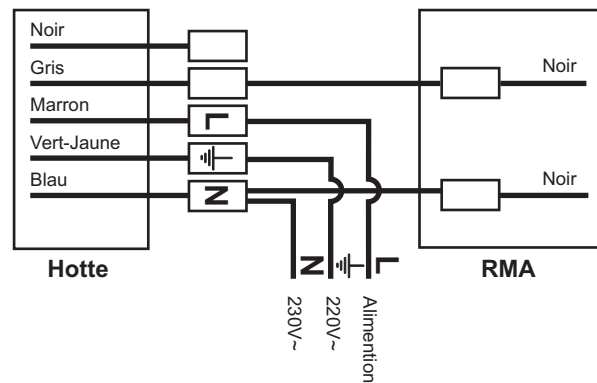
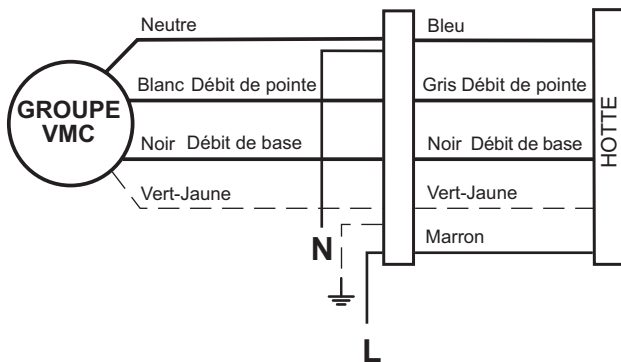


RACCORDEMENT ELECTRIQUE:

La hotte se raccorde:

-soit à un groupe VMC 2 allures (l'utilisation du groupe VMP K est préconisée)

-soit à un RMA D125

**INSTALLATION**

Les accessoires et les vis nécessaires au montage de la hotte sont livrés à l'intérieur de la hotte, détachez le filtre. La hotte comprend une bague de raccord pour le conduit. Cliper cette bague de raccord sur la hotte comme indiqué en **figure 5**.

La hotte aspirante se monte dans une armoire murale au moyen du cadre de pose, comme illustré en **figure 6**.

Prévoir une ouverture de 453 x 298 mm. Visser le cadre de pose dans l'ouverture au moyen de 4 vis.

Loger ensuite la hotte dans le cadre en appuyant jusqu'au déclic.

La hotte doit être montée à 45 cm minimum de hauteur au dessus de la cuisinière. Dans le cas d'une cuisinière au gaz, la distance minimale est de 65 cm.

La hotte est livrée complète, avec le câble et la fiche d'alimentation prévus pour une prise électrique murale avec terre.

Remarque: En cas de raccordement au moyen d'un flexible, il faut tendre celui-ci afin qu'aucun coude ne soit possible, comme illustré à la figure 7.

INSTRUCTION DE DEMONTAGE

Glisser les tôles de démontage (1 et 2) entre la hotte aspirante et le cadre de suspension pour dégager les ressorts (3). Dégager la hotte du cadre (4) de suspension. Voir **figure 8**.

L'air extrait ne doit pas être évacué dans une évacuation déjà utilisée pour les fumées provenant d'appareils de chauffage utilisant d'autres énergies.

