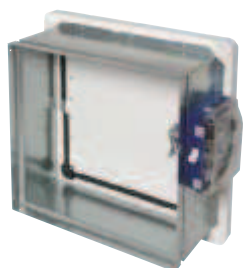
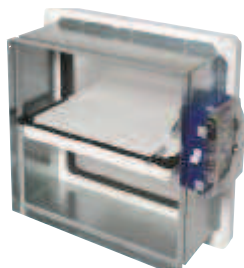


PRÉSENTATION

Présentation gamme volet tunnel PLAFONE

PLAFONE fermé
en position attentePLAFONE ouvert
en position de sécurité

INTRODUCTION

Comme les volets à portillons, le marquage CE des volets tunnel est obligatoire au 1^{er} février 2013. Le nouveau volet tunnel PLAFONE a été développé conformément à toutes les exigences européennes et françaises.

QUALIFICATION

- Conforme au marquage CE selon EN 12101-8 : 1812 - CPD -1054
- Classement de résistance au feu selon essai EN 1366-10 : EI 120 (ved-ho-l ↔ o) S -1500 Pa - AA multi, conformément au § 7.2.4 de l'EN13501-4, Qualifié jusqu'au degré coupe feu EI120S sur les conduits de désenfumage suivants (et sur les produits conformes à l'EN 1366-9 de même matériau et de même densité) :
 - PROMATECT L500
 - TECNIVER L
 - GEOFLAM / GEOFLAM Light
 - EXTHAMAT P
 - GLASROC F V500
 - Desenfire
 - STAFF PUR
- Conforme à la norme NF-S-61937-10.
- Débit de fuite très faible, < 200m³/h par m² de lame sous 1500 Pa.

DESCRIPTION

Volet tunnel de désenfumage coupe-feu destiné aux bâtiments tertiaires de type ERP, IGH ou Habitat 3^e et 4^e catégorie. Adapté à une mise en œuvre en faux plafond.

Les volets de désenfumage sont normalement fermés et s'ouvrent en cas de sinistre sur un ordre électrique en provenance du CMSI.

DOMAINE D'APPLICATION

- Le volet de désenfumage PLAFONE est inspiré de l'ISONE/Ap, il est constitué :
 - De 2 manchettes métalliques de part et d'autre d'un complexe en matériau réfractaire qui sert de lame et de cadre de fixation,
 - Un joint intumescent et un joint à froid placés entre la lame et le cadre réfractaire permettent d'obtenir les débits de fuite requis,
 - Le complexe réfractaire est percé de trous permettant la fixation dans le conduit de désenfumage EN1366-8 ou -9,
 - Un mécanisme de commande électrique type ISONE permet de recevoir un déclencheur électromagnétique, jusqu'à 4 contacts de signalisation et un moteur de réarmement EHOP.
- Les volets de désenfumage ne sont jamais équipés de fusible.
- Les côtes nominales X x Y du volet correspondent aux côtes d'encastrement dans le conduit (ou veine d'air du conduit).

Plus d'information sur le mécanisme type ISONE dans les pages clapets coupe-feu.



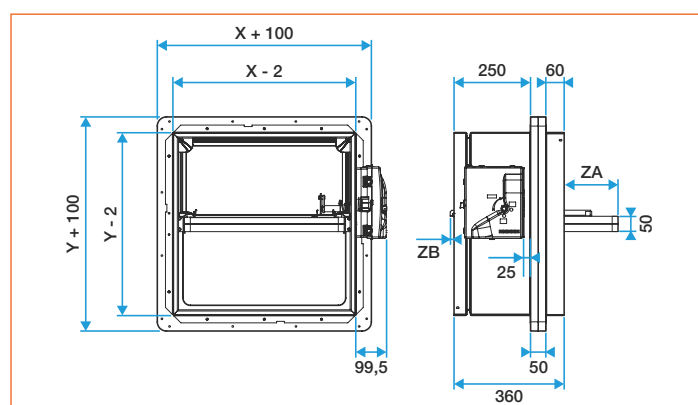
LES + PRODUITS

- Débit de fuite minimisé.
- Validé en montage déporté.
- Mécanisme évolutif ISONE.
- Large gamme de conduits homologués.

CONFORMITÉ(S)

- Conforme au marquage CE selon EN 12101-8 : 1812 - CPD -1054
- EI 120 (ved-ho-l ↔ o) S -1500 Pa - AA multi
- Certifié (NF) et conforme NF-S-61937-10

ENCOMBREMENT (MM)



Y	200	250	300	350	400	450	500	550	600
ZA	0	12	36	61	86	101	126	151	176
ZB	0	0	0	0	0	0	0	0	12,5

Y	650	700	750	800	850	900	950	1000
ZA	201	226	251	276	301	326	351	376
ZB	37,2	62,2	87,2	112,2	137,5	162,2	187,2	212,5

GAMME ACCESSOIRES DISPONIBLES

Désignation	Réf.
GFE 007 liseré	11045337
Virole PLAFONE D160	11041050
Virole PLAFONE D200	11041051
Virole PLAFONE D250	11041052
Virole PLAFONE D315	11041053
Virole PLAFONE D355	11041054
Virole PLAFONE D400	11041055
Virole PLAFONE D450	11041056
Virole PLAFONE D500	11041057
Virole PLAFONE D560	11041058
Virole PLAFONE D630	11041059
Virole PLAFONE D710	11041060
Virole PLAFONE D800	11041061

- Grille liseré jusqu'à H < 500 : Lgrille x Hgrille = (Xplafone-7) x (Yplafone-7), Grille liseré jusqu'à H > 500 : nous consulter
- Raccordements circulaires, du diamètre 160 à 800 mm, grâce à des accessoires spécifiques.

Présentation gamme volet tunnel PLAFONE



PLAFONE avec grille GFE 007



PLAFONE fermé en position attente

LES + PRODUITS

- Débit de fuite minimisé.
- Validé en montage déporté.
- Mécanisme évolutif ISONE.
- Large gamme de conduits homologués.

CONFORMITÉ(S)

- Conforme au marquage CE selon EN 12101-8 : 1812 - CPD -1054
- EI 120 (ved-ho-i ↔ o) S - 1500 Pa - AA multi
- Certifié et conforme NF-S-61937-10

PASSAGE LIBRE (dm²) AVEC VIROLE ET PASSAGE LIBRE PLAFONE

Ø	160	200	250	315	355	400	450	500	560	630	710	800
X x Y	265x265	265x265	315x315	365x365	415x415	465x465	515x515	565x565	600x600	670x670	750x750	840x840
Passage libre	3,5	3,5	5,6	8,2	11,4	15	19,1	23,8	27,3	35,1	45,2	58,2

PERTES DE CHARGE

Perte de charge : ΔP en Pa pour une vitesse de 8 m/s.

Nota : pour déterminer les pertes de charge à une vitesse V (vitesse dans la gaine de section XxY) : $\Delta P = \Delta P(8 \text{ m/s}) \times V^2 / 64$

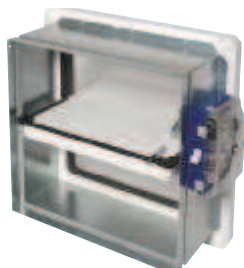
Hauteur H	Largeur L																											
	200	250	300	350	400	450	500	550	600	650	700	750	800	850	900	950	1000	1050	1100	1150	1200	1250	1300	1350	1400	1450	1500	
200	334	326	321	317	314	312	310	306	303	300	296	292	284	279	275	271	269	-	-	-	-	-	-	-	-	-	-	-
250	299	269	248	225	212	205	200	195	184	176	169	163	158	154	150	147	144	-	-	-	-	-	-	-	-	-	-	-
300	253	227	174	143	122	108	98	91	85	80	76	73	70	68	66	64	62	61	60	58	57	57	56	55	54	54	53	
350	178	144	106	84	70	61	55	50	46	43	41	39	37	36	34	33	32	31	31	30	30	29	28	28	28	27	27	
400	127	100	71	55	45	39	34	31	28	26	25	23	22	21	20	20	19	19	18	18	17	17	17	16	16	16	16	
450	163	214	142	104	82	68	58	51	46	42	38	36	34	32	30	29	28	27	26	25	24	24	23	23	22	22	21	
500	150	171	110	79	61	50	42	37	32	29	27	25	23	22	21	20	19	18	18	17	17	16	16	15	15	15	14	
550	136	141	88	62	48	38	32	28	24	22	20	18	17	16	15	14	14	13	13	12	12	12	11	11	11	11	-	
600	127	120	74	51	38	31	25	22	19	17	15	14	13	12	12	11	11	10	10	9	9	9	9	8	8	-	-	
650	119	104	63	43	32	25	21	18	15	14	12	11	11	10	9	9	8	8	8	7	7	7	7	6	-	-	-	
700	113	92	54	37	27	21	17	15	13	11	10	9	9	8	8	7	7	6	6	6	6	6	5	-	-	-	-	
750	108	82	48	32	24	18	15	13	11	10	9	8	7	7	6	6	6	5	5	5	5	5	-	-	-	-	-	
800	105	75	43	29	21	16	13	11	9	8	7	7	6	6	5	5	5	5	4	4	4	-	-	-	-	-	-	
850	103	69	39	26	19	14	11	10	8	7	7	6	5	5	5	4	4	4	4	4	-	-	-	-	-	-	-	
900	102	64	36	23	17	13	10	9	7	6	6	5	5	4	4	4	4	3	3	-	-	-	-	-	-	-	-	
950	100	59	33	21	15	12	9	8	7	6	5	5	4	4	4	3	3	3	-	-	-	-	-	-	-	-	-	
1000	99	56	31	20	14	11	9	7	6	5	5	4	4	4	3	3	3	-	-	-	-	-	-	-	-	-	-	

PRÉSENTATION

Volet tunnel PLAFONE



PLAFONE fermé
en position attente



PLAFONE ouvert
en position de sécurité

MISE EN ŒUVRE

Pour quelle installation ?

Qualifié sur un conduit de désenfumage Promatect L500 ou EXTHAMAT, et sur les conduits conformes à l'EN 1366-8 et 9 de même matériau et de même densité,

Les volets de désenfumage "multi compartiment" conviennent pour les applications "mono compartiment"

Le classement au feu stipule la pression de service : le volet ne doit pas être soumis à une dépression > -1500 Pa.

Sens du feu : comme tous les volets de désenfumage, respecter : feu à l'intérieur du conduit de désenfumage

Comment ?

Le volet tunnel PLAFONE est équipé d'une manchette courte de 60 mm qu'il faut encastrer dans la veine d'air du conduit. La fixation au conduit suit les habitudes de mises en œuvre des conduits, elle est réalisée selon le principe vissé, collé.

Le logiciel CONCEPTOR DESENFUMAGE peut vous aider à définir les côtes d'emplacement dans le faux plafond.

Les côtes nominales X et Y du volet correspondent aux côtes intérieures du conduit.

La mise en œuvre dans le conduit support doit être conforme au certificat CE et rapport de classement disponibles sur www.aldes.fr.

GAMME AVEC CHOIX D'OPTIONS

- Le volet de désenfumage PLAFONE existe en version rectangulaire pour le classement de résistance au feu le plus exigeant : EI 120 S ↔ -1500 Pa.

Désignation	Réf.
Volet tunnel PLAFONE	11041111

OPTIONS DISPONIBLES

Sélection d'un équipement	Option 24V Réf.	Option 48V Réf.
VDS 24/48 + FCU1	OPT43304	OPT43306
VDS 24/48 + FCU1 + DCU1	OPT43305	OPT43307
VM 24/48 + FCU1	OPT43308	OPT43310
VM 24/48 + FCU1 + DCU1	OPT43309	OPT43311
VDS 24/48 + FCU1 + EHOP30s	OPT43312	OPT43314
VDS 24/48 + FCU1 + DCU1 + EHOP30s	OPT43313	OPT43315
VM24/48 + FCU1 + EHOP30s	OPT43316	OPT43318
VM24/48 + FCU1 + DCU1 + EHOP30s	OPT43317	OPT43319

Désignation	Réf.
FCU2 + DCU2	OPT43320

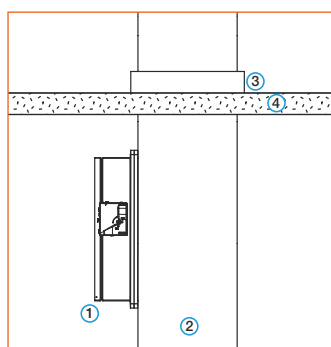
LES + PRODUITS

- Débit de fuite minimisé..
- Validé en montage déporté et en montage horizontal.
- Mécanisme évolutif ISONE.

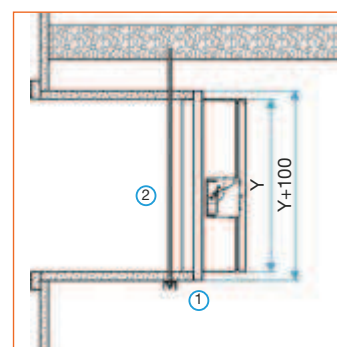
CONFORMITÉ(S)

- Conforme au marquage CE selon EN 12101-8 : 1812 - CPD - 1054
- EI 120 (ved-ho-i ↔ o) S -1500 Pa - AA multi
- Certifié (NF) et conforme NF-S-61937-10

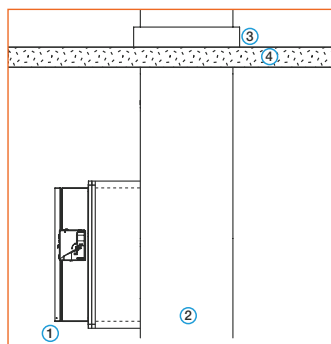
SCHÉMA DE PRINCIPE MISE EN ŒUVRE VERTICALE



1. Fixation sur la face verticale du conduit



2. Fixation sur une trainasse horizontale du conduit de désenfumage



2. Fixation sur une trainasse horizontale du conduit de désenfumage

- Volet tunnel PLAFONE.
- Conduit de désenfumage.
- Préconisation du passage de dalle (est fonction de la marque du conduit).
- Dalle.
- Cloison (n'intervient pas dans le classement de résistance au feu).

MISE EN ŒUVRE HORIZONTALE

