



**Bahia Compact micro-watt.
A l'aise dans tous les espaces.**





Bahia Compact micro-watt. A l'aise dans tous les espaces.



*Bahia Compact micro-watt, dernier né des systèmes Hygro Bahia Aldes, allie **compacité, silence de fonctionnement et performance énergétique**, trois atouts lui ouvrant de **nouveaux espaces dans l'habitat moderne**. Au service des nouveaux modes constructifs, Bahia Compact micro-watt **s'intègre naturellement et en toute discrétion au volume habitable des logements**.*



Bahia Compact micro-watt.

Domaines d'application.

**En neuf
et en
rénovation**

En habitat individuel. Faux plafonds, pièces techniques et celliers remplacent les combles perdus pour une nouvelle distribution des espaces.



Les combles sont aménagés pour optimiser la surface habitable des maisons.



Les toitures plates se développent notamment avec les maisons ossatures bois.



Les logements modulaires préfabriqués font leur apparition en accord avec les aspirations économiques et écologiques des propriétaires.

**En neuf
et en
rénovation**

En habitat collectif. Les nouvelles architectures et les impératifs de rénovation pour l'amélioration de la performance énergétique conduisent à traiter et installer la ventilation logement par logement.



Les **architectures contemporaines** donnent naissance à des petits collectifs avec gestion individuelle des équipements de confort.



Les **logements anciens** sont **rénovés** individuellement.

Bahia Compact micro-watt.

Avantages.



Extra-plat : moins de 19 cm

- Idéal pour une **intégration en espaces réduits** : faux plafond, cellier, coffre technique...

Silencieux : gain de 10 dB(A)*

**Niveau de bruit rayonné par le groupe, par rapport aux groupes de sa catégorie.*

- **Technologie silencieuse** de moteur EC.
- **Suppression des vibrations** : architecture double coque, moto-ventilateur sur silent-blocs et joint au refoulement.
- **41 dB(A) en bruit rayonné** et 33 dB(A) à la bouche cuisine.

Econome : à partir de 8,3 W-Th-C

- **Groupe très basse consommation d'énergie** : conception optimisée de la volute et motorisation micro-watt.

Installation : simple et rapide

- **Fixation multi-positions** (mur, sol, plafond) pour toutes configurations de chantier.
- **Montage vissé** avec silent-blocs de fixation pré-montés.
- Raccordement des conduits avec piquages clipsés, démontables et colliers Easy clip.
- Accès facile au bornier de raccordement électrique.

Bahia Compact micro-watt. Référence.



Le projet.

- Projet de construction d'un petit collectif R+2 de 5 logements de type 3, dont 4 duplex, d'environ 65 m² chacun.

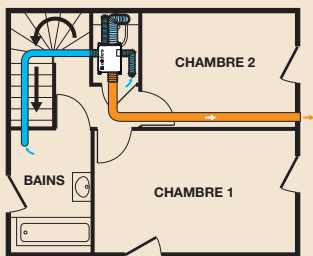
Les besoins.

- Equiper chaque logement d'une ventilation individuelle hygro B basse consommation, en conformité avec l'étude thermique.
- Limiter la maintenance du bâtiment.

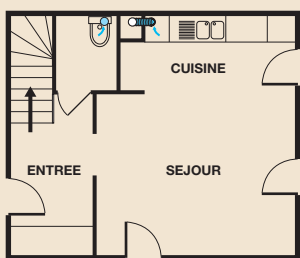
La réponse.

Mise en œuvre de kits Bahia Compact micro-watt avec :

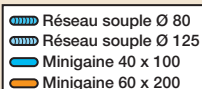
- Installation du groupe en faux plafond des WC ou de la salle de bain de chacun des logements,
- Rejet en façade de l'air extrait pour éviter de traverser l'étanchéité des toitures terrasses et laisser libre leur exploitation par les occupants.
- Réseau de conduits réalisé en conduits souples Algaine pour les pièces mitoyennes et en conduits plats rigides Minigaine pour le rejet et les pièces techniques éloignées.



Etage duplex



Rez de chaussée duplex



TEMOIGNAGE

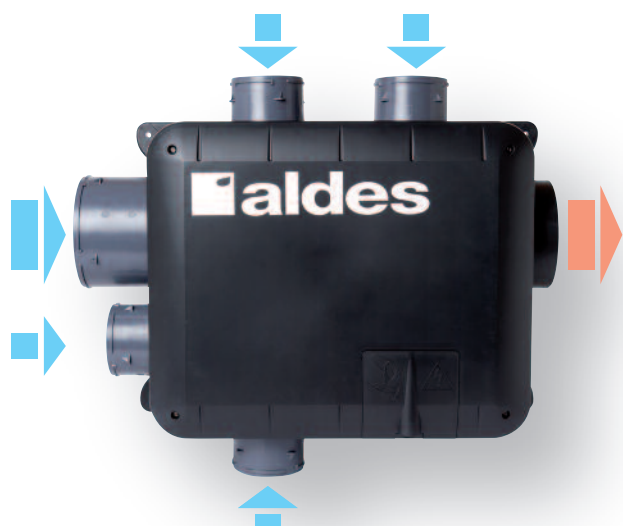
Victor Da Silva, propriétaire d'une résidence haute performance énergétique à Woippy, Moselle.

« Pour garantir la qualité de l'air dans les cinq appartements de ma résidence, **Bahia Compact micro-watt répond à toutes mes exigences** : pas de caisson sur les toits terrasses pour pouvoir les transformer en jardins ; un confort assuré et des économies d'énergie pour mes locataires ; une consommation électrique faible pour respecter les contraintes des hautes performances énergétiques ; pas de modification majeure dans la maçonnerie de l'immeuble...

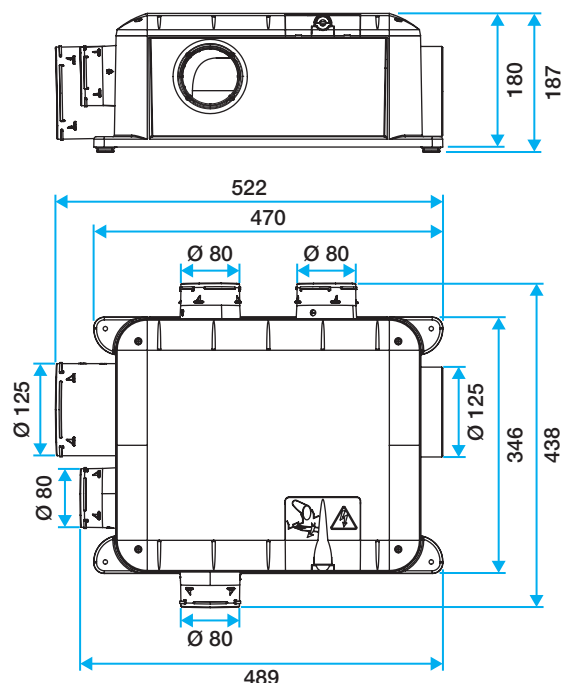
Le réseau Minigaine s'insère sans difficulté dans les faux plafonds existants et dans les colonnes techniques prévues pour les eaux de pluie provenant des toits-terrasses. Seuls des sanitaires ont vu leur faux plafond légèrement abaissé pour installer le groupe de ventilation. Avec les piquages clipsés et les colliers rapides pour le raccordement des gaines, **le montage n'est pas plus compliqué qu'un jeu de lego**. Une journée m'a suffi pour équiper les cinq appartements avec ce système de ventilation Aldes ».

Bahia Compact micro-watt.

Caractéristiques techniques.



Encombrement (mm).



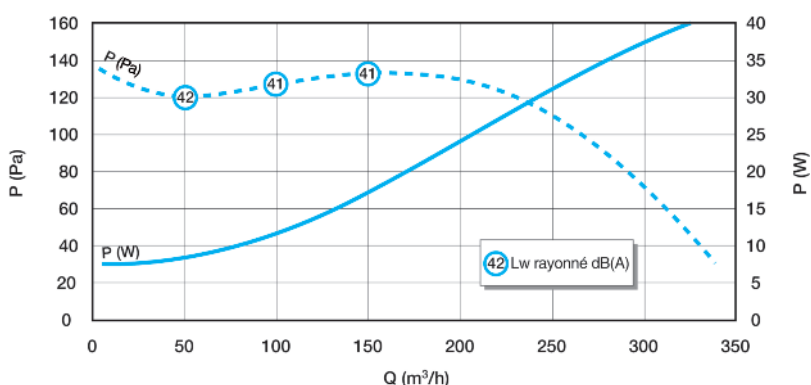
Poids.

- Poids : 3,6 kg.

Groupe Compact micro-watt.

- Certifié CSTBat
- Groupe en matière plastique recyclable.
- Convient pour une cuisine et jusqu'à 4 sanitaires.
- Equipé de 5 piquages d'aspiration démontables (1 x Ø 125 mm pour la cuisine et 4 x Ø 80 mm pour les sanitaires) et d'un rejet fixe Ø 125 mm.
- Moteur à commutation électronique, 1 vitesse sur roulements à billes avec protection thermique.
- Turbine centrifuge à action.
- Tension : 230V - 50 Hz monophasé.

Caractéristiques aérauliques et acoustiques.



Niveau de puissance acoustique	A la bouche Bahia cuisine	Groupe Bahia Compact micro-watt
		Lw = 33 dB(A)

Niveau de pression acoustique	Groupe Bahia Compact micro-watt		
	En champ libre	Groupe fixé sur une paroi (champ semi-libre)	Groupe installé derrière une cloison (simple BA13)
Lp à 1 m	30 dB(A)	33 dB(A)	11 dB(A)
Lp à 2 m	24 dB(A)	27 dB(A)	5 dB(A)
Lp à 4 m	18 dB(A)	21 dB(A)	-1 dB(A)

Puissance électrique pondérée	Hygro B		
	F1 (1 bain/WC)	F3 (1 bain + 1 WC)	F7 (2 bains + 2 WC)
	8,3 W-Th-C	9,6 W-Th-C	12,2 W-Th-C

Avis Technique CSTB n° 14/07-1193
 Certificat CSTBat n° 70/01-CHY5-1193
 Référentiel CSTBat E.T. 35/01 - www.certita.fr





Bahia Compact micro-watt. La Gamme.



La Gamme.

Désignation	Code	Emploi	Type de bouche
Kit Bahia Compact micro-watt 3+ hygro B	11033180	Pour logement du F3 au F7, avec 1 cuisine, 1 bain et 1 WC	C13 B13 W13
Kit Bahia Bain hygro B	11033640	Pour raccorder 1 salle de bain supplémentaire	B13
Kit Bahia WC Présence hygro A/B	11033641	Pour raccorder 1 WC supplémentaire	W13
Kit Bahia Cellier hygro A/B	11033644	Pour raccorder 1 cellier	B11
Groupe Compact micro-watt	11033112	Groupe seul	-

Bouches hygroréglables Bahia.

Type de bouche	Mode de détection	Débit de base	Débit de pointe
 Bouche Cuisine C13	Détecteur d'humidité	20 à 60 m ³ /h	135 m ³ /h par commande électrique. Temporisation à 30 min.
 Bouche Bain B13	Détecteur d'humidité	5 à 45 m ³ /h	-
 Bouche WC W13	Détecteur de présence	5 m ³ /h	30 m ³ /h par détection de présence. Temporisation à 30 min.
 Bouche Cellier B11	Détecteur d'humidité	6 à 45 m ³ /h	-

ALDES - 20, boulevard Joliot Curie - 69694 Vénissieux Cedex FRANCE
Tél : +33 (0)4 78 77 15 15 - Fax : +33 (0)4 78 76 15 97 - www.aldes.fr



aldes air&people