

# Ventilation Modulée Tertiaire

Il y a toujours une solution VMT  
au top pour la RT 2005...



Présence



Agito



CO<sub>2</sub>

- **Top Conso** : de 10 à 20% de gain sur le C du bâtiment.
- **Top Qualité d'air** : un renouvellement d'air maîtrisé.
- **Top Diffusion** : une diffusion d'air toujours optimale.

Systeme valorisé par avis technique 14/04-864

**ALDES**

# 3 types de détection : Présence, Agito et CO2

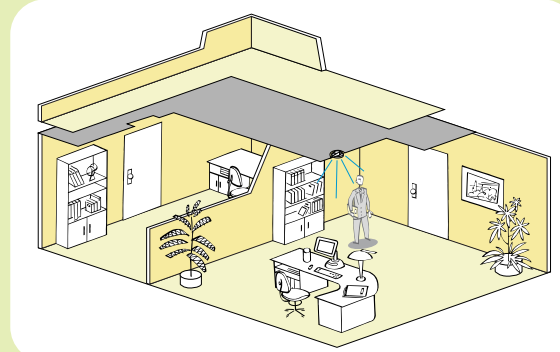
## • En fonction du type de local et du type d'occupation

### ➤ Pour les locaux occupés à 100 % ou inoccupés

#### PRESENCE

- Détection optique.
- Débit maxi lié à la présence d'une (ou plusieurs) personne. Dès qu'un mouvement est détecté le débit passe au maxi.
- Système Tout ou Peu.

#### La solution Economique

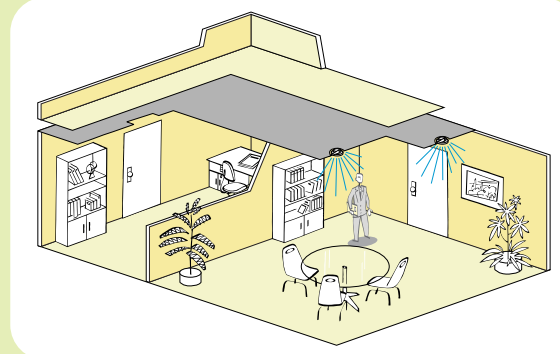


### ➤ Pour les locaux avec taux d'occupation variable

#### AGITO

- Détection optique.
- Débit lié à l'activité. Les mouvements sont détectés et analysés. Le débit varie en fonction du nombre de ces mouvements.
- Système Chrono proportionnel. Action sur la commande du débit maxi avec une durée modulée en fonction des agitations mesurées, pour une diffusion toujours optimale.

#### La solution Optimale et Durable

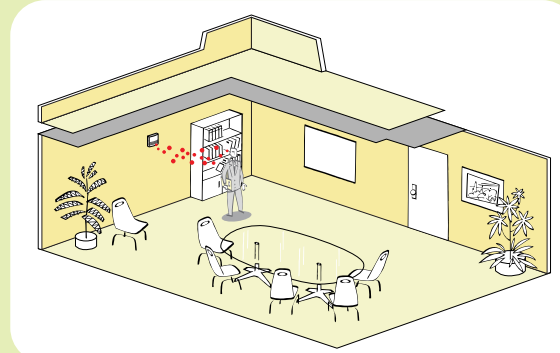


### ➤ Pour les grands volumes

#### CO2

- Mesure directe du taux de CO2.
- Débit lié au taux de CO2 : le taux de CO2 est mesuré et lorsqu'il atteint une valeur seuil, le débit de ventilation varie.
- Système Tout ou Peu. Débit maxi lorsque le taux de CO2 >1100 ppm.
- Système Proportionnel. Débit proportionnel lorsque le taux de CO2 est compris entre 700 et 1100 ppm. Débit maxi lorsque le taux de CO2 >1100 ppm.

#### La solution qui s'adapte partout



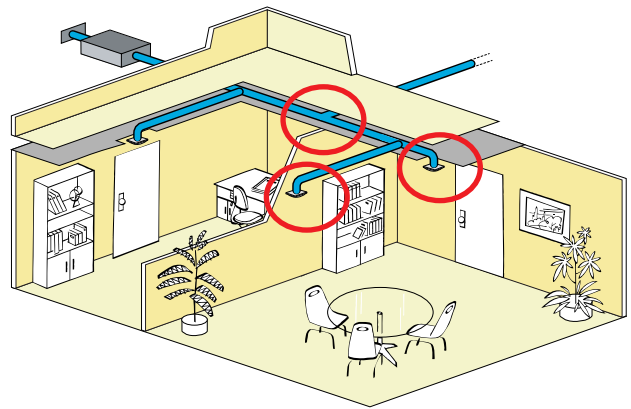
# 2 types de commande : Multizone ou Monozone

## • En fonction du type de l'installation

### ➤ Moduler une branche de réseau

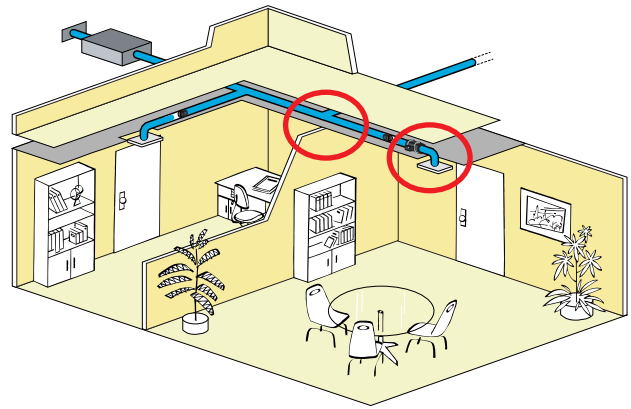
#### Multizone TDA

- Système :  
Simple Flux Extraction.
- Débit réglable :  
25, 50, 75 ou 100 m<sup>3</sup>/h.



#### Multizone MDA

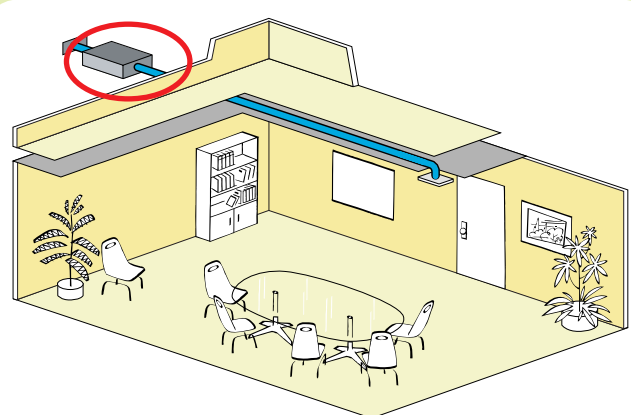
- Systèmes :  
Simple Flux Extraction, Simple Flux Insufflation  
et Double Flux.
- Débit :  
jusqu'à 400 m<sup>3</sup>/h par MDA maître,  
jusqu'à 800 m<sup>3</sup>/h par couple maître/esclave.



### ➤ Moduler un local indépendant

#### Monozone Ventilateur

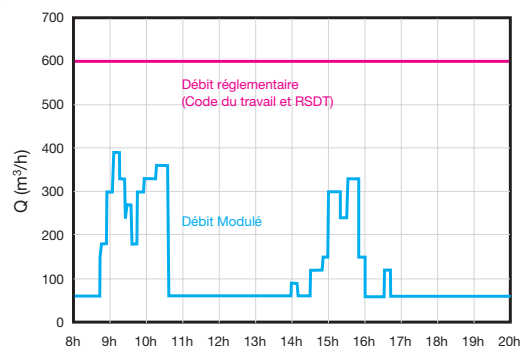
- Système :  
Simple Flux Extraction, Simple Flux Insufflation  
et Double Flux.
- Ventilateurs Mono :  
Tvec silence, Vekita+, VC,  
Thelia var mono, Helica.
- Ventilateurs Tri :  
VEC, VIK, TVEC gamme 2, DFS, ADF3.



# VMT : Ventilation Modulée Tertiaire

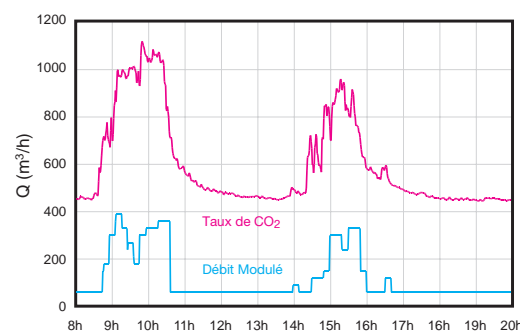
## TOP CONSO

- Consommation d'énergie optimisée : on ne ventile que lorsque c'est nécessaire.
- Système sous Avis Technique n° 14/04-864 : les débits de ventilation sont globalement inférieurs aux valeurs fixées par le RSdT et le code du travail, permettant ainsi des gains d'énergie.
- Gain de 20 à 70 % sur la conso due au renouvellement d'air (valeurs AT).
- Gain de 10 à 20 % sur la conso globale du bâtiment (suivant calculs RT).



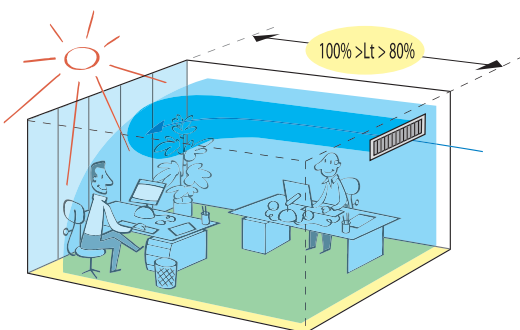
## TOP QUALITE D'AIR

- Renouvellement d'air hygiénique du local.
- Débit d'air maîtrisé et Qualité d'air assurée : la ventilation est automatiquement adaptée aux pollutions.



## TOP DIFFUSION

- Confort : les systèmes Tout ou Peu et Chrono proportionnels permettent de toujours souffler l'air sur le diffuseur au débit maximum, assurant ainsi un jet d'air optimisé et donc un confort assuré.



**ALDES**

air & people